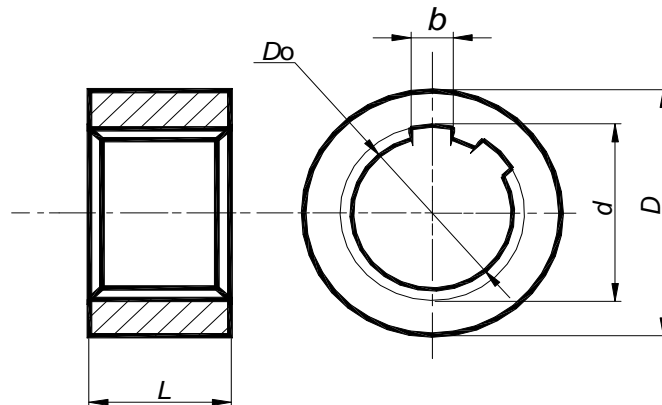


КОМПЛЕКСНА КОНТРОЛЬНА РОБОТА

№ 1

з дисципліни «Інженерні системи протектування»

Накреслити шліцеву втулку. Зовнішній діаметр шліцевого отвору D , внутрішній діаметр шліцевого отвору d , ширина шліца b , кількість шліців z , довжина протягування L (див. рис.). Розмірні дані для кожного номера втулки вибирати з таблиці



№ вар.	D , мм	d , мм	b , мм	N	D_0 , мм	L , мм
1	17	14	5	4	13,2	30

ККР затверджено на засіданні кафедри, протокол № від . . . р.

Завідувач кафедри
«Інтегровані технології машинобудування»

О.М.Шовковий

ККР затверджено радою МІТ № від . . . р.

Директор МІТ

В.В.Єпіфанов.

Міністерство освіти і науки, молоді та спорту України

Національний технічний університет «Харківський політехнічний інститут»

МІТ

Кафедра «Інтегровані технології машинобудувань»

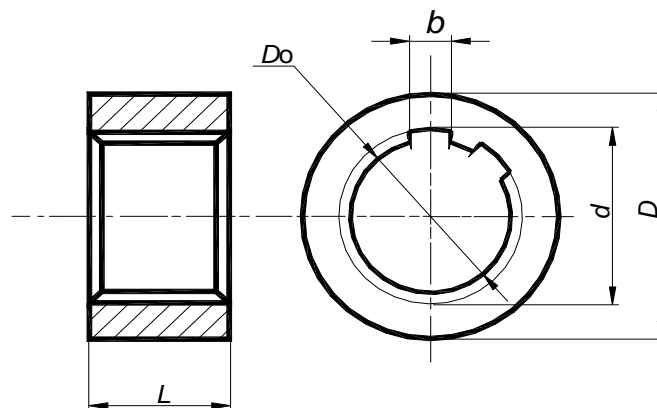
Спеціалізація 131-01 Інтегровані технології машинобудування

КОМПЛЕКСНА КОНТРОЛЬНА РОБОТА

№ 2

з дисципліни «Інженерні системи пректування»

Накреслити шліцеву втулку. Зовнішній діаметр шліцевого отвору D , внутрішній діаметр шліцевого отвору d , ширина шліца b , кількість шліців z , довжина протягування L (див. рис.). Розмірні дані для кожного номера втулки вибирати з таблиці



№ вар.	D , мм	d , мм	b , мм	N	D_0 , мм	L , мм
2	20	17	5	6	16,2	50

ККР затверджено на засіданні кафедри, протокол № від . . р.

Завідувач кафедри
«Інтегровані технології машинобудування»

О.М.Шовковий

ККР затверджено Радою МШ факультету, протокол № від . . . р.

Директор МІТ

В.В.Єпіфанов.

Міністерство освіти і науки, молоді та спорту України

Національний технічний університет «Харківський політехнічний інститут»

Машинобудівний факультет

Кафедра «Інтегровані технології машинобудування»

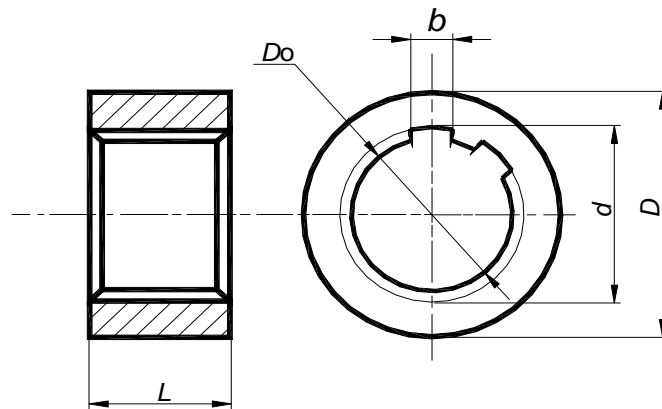
Спеціалізація 131-01 Інтегровані технології машинобудування

КОМПЛЕКСНА КОНТРОЛЬНА РОБОТА

№ 3

з дисципліни «Інженерні системи проектування»

Накреслити шліцеву втулку. Зовнішній діаметр шліцевого отвору D , внутрішній діаметр шліцевого отвору d , ширина шліца b , кількість шліців z , довжина протягування L (див. рис.). Розмірні дані для кожного номера втулки вибирати з таблиці



№ вар.	D , мм	d , мм	b , мм	N	D_0 , мм	L , мм
3	30	25	8	6	24,0	80

ККР затверджено на засіданні кафедри, протокол № від . . . р.

Завідувач кафедри
«Інтегровані технології машинобудування»

О.М.Шовковий

ККР затверджено Радою МІТ, протокол № від . . р.

Директор МІТ

В.В.Спіфанов.

Міністерство освіти і науки, молоді та спорту України

Національний технічний університет «Харківський політехнічний інститут

МІТ

Кафедра «Інтегровані технології машинобудування»

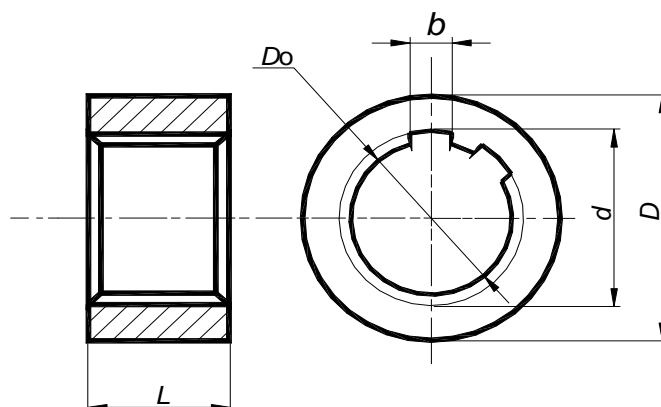
Спеціалізація 131-01 Інтегровані технології машинобудування

КОМПЛЕКСНА КОНТРОЛЬНА РОБОТА

№ 4

з дисципліни «Інженерні системи пректування»

Накреслити шліцеву втулку. Зовнішній діаметр шліцевого отвору D , внутрішній діаметр шліцевого отвору d , ширина шліца b , кількість шліців z , довжина протягування L (див. рис.). Розмірні дані для кожного номера втулки вибирати з таблиці



№ вар.	D , мм	d , мм	b , мм	N	D_0 , мм	L , мм
4	38	33	6	10	32,2	50

ККР затверджено на засіданні кафедри, протокол № від . . р.

Завідувач кафедри
«Інтегровані технології машинобудування»

О.М.Шовковий

ККР затверджено Радою МІТ, протокол № від . . р.

Директор МІТ

В.В.Єпіфанов.

Міністерство освіти і науки, молоді та спорту України

Національний технічний університет «Харківський політехнічний інститут»

МІТ

Кафедра «Інтегровані технології машинобудування»

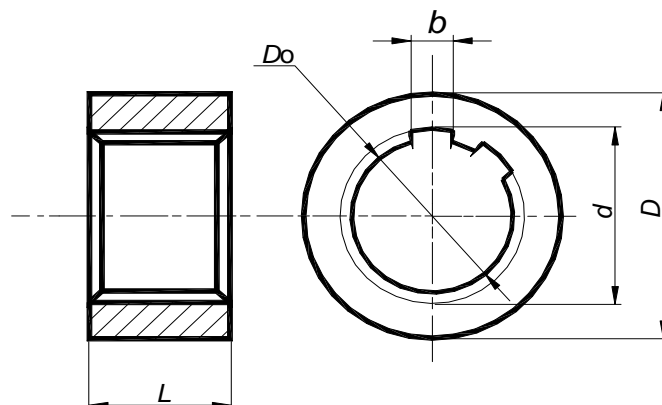
Спеціалізація 131-01 Інтегровані технології машинобудування

КОМПЛЕКСНА КОНТРОЛЬНА РОБОТА

№ 5

з дисципліни «Інженерні системи проектування»

Накреслити шліцеву втулку. Зовнішній діаметр шліцевого отвору D , внутрішній діаметр шліцевого отвору d , ширина шліца b , кількість шліців z , довжина протягування L (див. рис.). Розмірні дані для кожного номера втулки вибирати з таблиці



№ вар.	D , мм	d , мм	b , мм	N	D_0 , мм	L , мм
5	40	35	10	6	34,0	75

ККР затверджено на засіданні кафедри, протокол № від . . р.

Завідувач кафедри
«Інтегровані технології машинобудування»

О.М.Шовковий

ККР затверджено Радою МІТ, протокол № від . . р.
Директор МІТ

В.В.Єпіфанов.

Міністерство освіти і науки, молоді та спорту України

Національний технічний університет «Харківський політехнічний інститут»

МІТ

Кафедра «Інтегровані технології машинобудування»

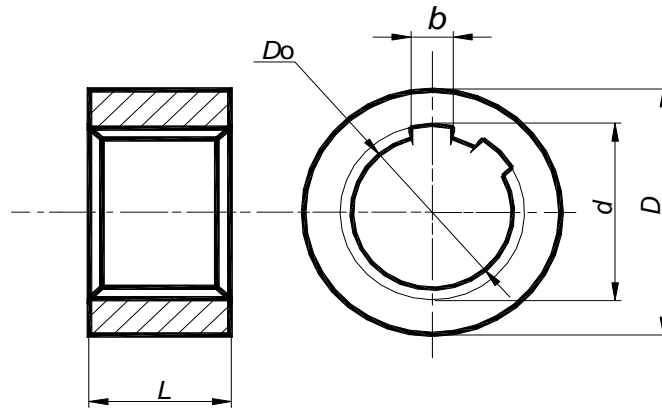
Спеціалізація 131-01 Інтегровані технології машинобудування

КОМПЛЕКСНА КОНТРОЛЬНА РОБОТА

№ 6

з дисципліни «Інженерні системи проектування»

Накреслити шліцеву втулку. Зовнішній діаметр шліцевого отвору D , внутрішній діаметр шліцевого отвору d , ширина шліца b , кількість шліців z , довжина протягування L (див. рис.). Розмірні дані для кожного номера втулки вибирати з таблиці



№ вар.	D , мм	d , мм	b , мм	N	D_0 , мм	L , мм
6	50	45	12	6	43,8	100

ККР затверджено на засіданні кафедри, протокол № від . . . р.

Завідувач кафедри
«Інтегровані технології машинобудування»

О.М.Шовковий

ККР затверджено Радою МІТ, протокол № від . . . р.
Директор МІТ

В.В.Єпіфанов.

Міністерство освіти і науки, молоді та спорту України

Національний технічний університет «Харківський політехнічний інститут»

МІТ

Кафедра «Інтегровані технології машинобудува

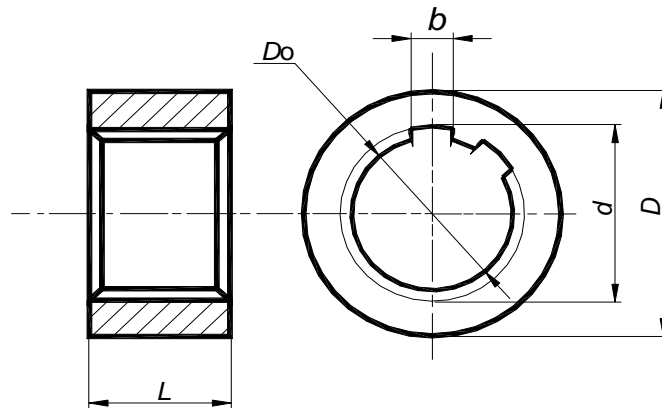
Спеціалізація 131-01 Інтегровані технології машинобудування

КОМПЛЕКСНА КОНТРОЛЬНА РОБОТА

№ 7

з дисципліни «Інженерні системи проектування»

Накреслити шліцеву втулку. Зовнішній діаметр шліцевого отвору D , внутрішній діаметр шліцевого отвору d , ширина шліца b , кількість шліців z , довжина протягування L (див. рис.). Розмірні дані для кожного номера втулки вибирати з таблиці



№ вар.	D , мм	d , мм	b , мм	N	D_0 , мм	L , мм
7	55	47	9	10	46,0	50

ККР затверджено на засіданні кафедри, протокол № від . . . р.

Завідувач кафедри
«Інтегровані технології машинобудування»

О.М.Шовковий

ККР затверджено Радою МІТ, протокол № від . . . р.
Директор МІТ

В.В.Єпіфанов.

Міністерство освіти і науки, молоді та спорту України

Національний технічний університет «Харківський політехнічний інститут»

МІТ

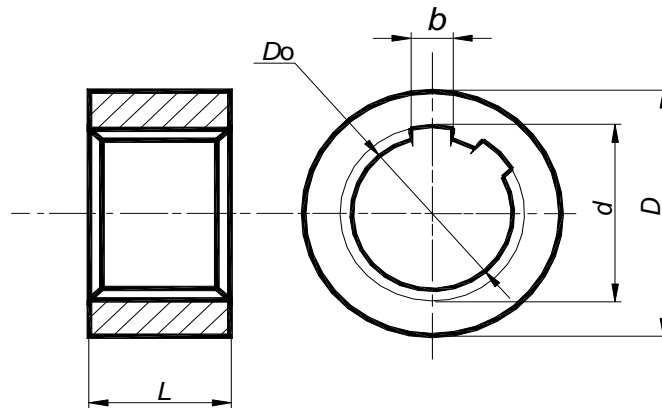
Кафедра «Інженерні системи протектування»

КОМПЛЕКСНА КОНТРОЛЬНА РОБОТА

№ 8

з дисципліни «Автоматизовані системи графіки»

Накреслити шліцеву втулку. Зовнішній діаметр шліцевого отвору D , внутрішній діаметр шліцевого отвору d , ширина шліца b , кількість шліців z , довжина протягування L (див. рис.). Розмірні дані для кожного номера втулки вибирати з таблиці



№ вар.	D , мм	d , мм	b , мм	N	D_0 , мм	L , мм
8	60	54	14	6	52,8	75

ККР затверджено на засіданні кафедри, протокол № від . . . р.

Завідувач кафедри
«Інтегровані технології машинобудування»

О.М.Шовковий

ККР затверджено Радою МІТ, протокол № від . . . р.

Директор МІТ

В.В.Єпіфанов.

Міністерство освіти і науки, молоді та спорту України

Національний технічний університет «Харківський політехнічний інститут»

МІТ

Кафедра «Інтегровані технології машинобудування»

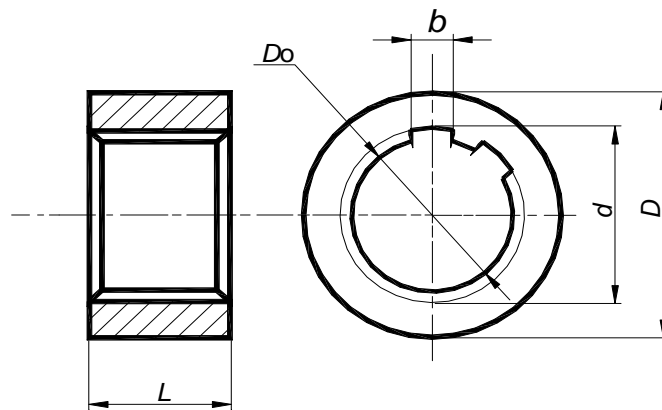
Спеціалізація 131-01 Інтегровані технології машинобудування

КОМПЛЕКСНА КОНТРОЛЬНА РОБОТА

№ 9

з дисципліни «Інженерні системи пректування»

Накреслити шліцеву втулку. Зовнішній діаметр шліцевого отвору D , внутрішній діаметр шліцевого отвору d , ширина шліца b , кількість шліців z , довжина протягування L (див. рис.). Розмірні дані для кожного номера втулки вибирати з таблиці



№ вар.	D , мм	d , мм	b , мм	N	D_0 , мм	L , мм
9	65	55	10	10	53,8	75

ККР затверджено на засіданні кафедри, протокол № від . . . р.

Завідувач кафедри
«Інтегровані технології машинобудування»

О.М.Шовковий

ККР затверджено Радою МІТ, протокол № від . . . р.

Директор МІТ

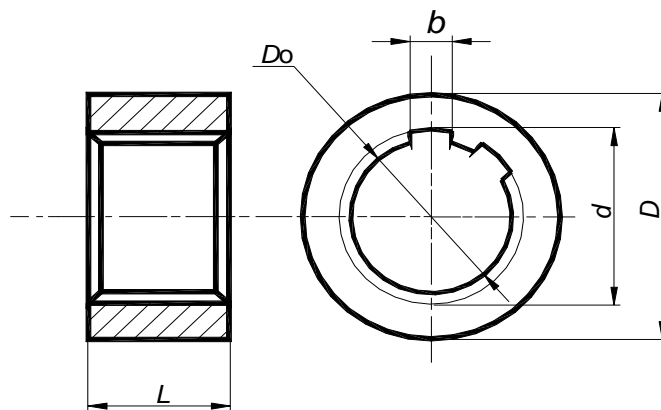
В.В.Спіфанов.
Міністерство освіти і науки, молоді та спорту України

КОМПЛЕКСНА КОНТРОЛЬНА РОБОТА

№ 10

з дисципліни «Інженерні системи пректування»

Накреслити шліцеву втулку. Зовнішній діаметр шліцевого отвору D , внутрішній діаметр шліцевого отвору d , ширина шліца b , кількість шліців z , довжина протягування L (див. рис.). Розмірні дані для кожного номера втулки вибирати з таблиці



№ вар.	D , мм	d , мм	b , мм	N	D_0 , мм	L , мм
10	75	65	16	6	63,8	100

ККР затверджено на засіданні кафедри, протокол № від . . р.

Завідувач кафедри
«Інтегровані технології машинобудування»

О.М.Шовковий

ККР затверджено Радою МІТ, протокол № від . . р.

Директор МІТ

В.В.Єпіфанов.

Міністерство освіти і науки, молоді та спорту України

Національний технічний

МІТ

Кафедра «Інтегровані технології машинобудування»

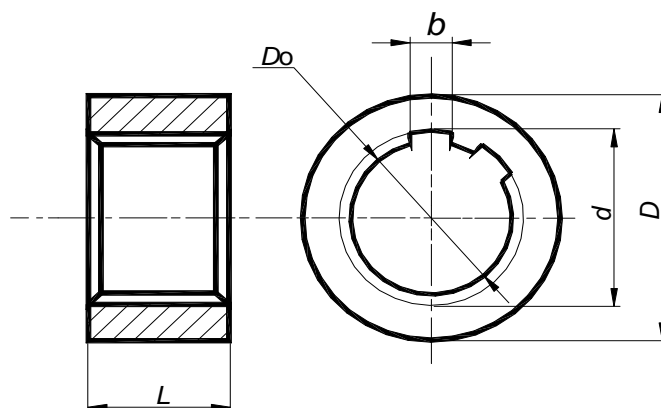
Спеціалізація 131-01 Інтегровані технології машинобудування

КОМПЛЕКСНА КОНТРОЛЬНА РОБОТА

№ 11

з дисципліни «Інженерні системи проектування»

Накреслити шліцеву втулку. Зовнішній діаметр шліцевого отвору D , внутрішній діаметр шліцевого отвору d , ширина шліца b , кількість шліців z , довжина протягування L (див. рис.). Розмірні дані для кожного номера втулки вибирати з таблиці



№ вар.	D , мм	d , мм	b , мм	N	D_0 , мм	L , мм
11	80	75	16	6	63,8	100

ККР затверджено на засіданні кафедри, протокол № від . . р.

Завідувач кафедри
«Інтегровані технології машинобудування»

О.М.Шовковий

ККР затверджено Радою МІТ, протокол № від . . . р.
Директор МІТ

В.В.Єпіфанов.

Міністерство освіти і науки, молоді та спорту України

Національний технічний університет «Харківський політехнічний інститут»

МІТ

Кафедра «Інтегровані технології машинобудування»

Спеціалізація 131-01 Інтегровані технології машинобудування

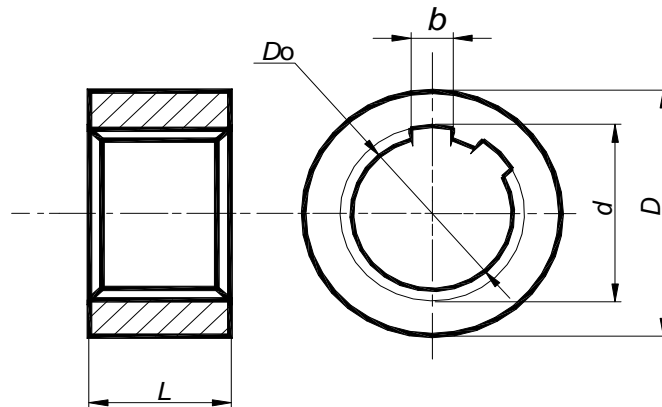
»

КОМПЛЕКСНА КОНТРОЛЬНА РОБОТА

№ 12

з дисципліни «Інженерні системи пректування»

Накреслити шліцеву втулку. Зовнішній діаметр шліцевого отвору D , внутрішній діаметр шліцевого отвору d , ширина шліца b , кількість шліців z , довжина протягування L (див. рис.). Розмірні дані для кожного номера втулки вибирати з таблиці



№ вар.	D , мм	d , мм	b , мм	N	D_0 , мм	L , мм
12	85	75	16	6	63,8	100

ККР затверджено на засіданні кафедри, протокол № від . . . р.

Завідувач кафедри
«Інтегровані технології машинобудування»

О.М.Шовковий

ККР затверджено Радою МІТ, протокол № від . . . р.
Директор МІТ

В.В.Спіфанов.

Міністерство освіти і науки, молоді та спорту України

Національний технічний університет “Харківський політехнічний інститут”

МІТ

Кафедра «Інтегровані технології машинобудування»

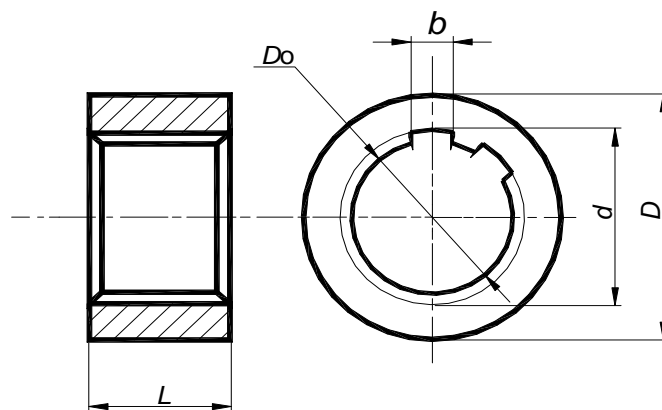
Спеціалізація 131-01 Інтегровані технології машинобудування

КОМПЛЕКСНА КОНТРОЛЬНА РОБОТА

№ 13

з дисципліни «Інженерні системи пректування»

Накреслити шліцеву втулку. Зовнішній діаметр шліцевого отвору D , внутрішній діаметр шліцевого отвору d , ширина шліца b , кількість шліців z , довжина протягування L (див. рис.). Розмірні дані для кожного номера втулки вибирати з таблиці



№ вар.	D , мм	d , мм	b , мм	N	D_0 , мм	L , мм
13	32	21	8	4	22,0	76

ККР затверджено на засіданні кафедри, протокол № від . . . р.

Завідувач кафедри

ККР затверджено Радою МІТ, протокол № від . . р.

Директор МІТ

В.В.Спіфанов.

Міністерство освіти і науки, молоді та спорту України

Національний технічний університет «Харківський політехнічний інститут»

МІТ

Кафедра «Інтегровані технології машинобудування»

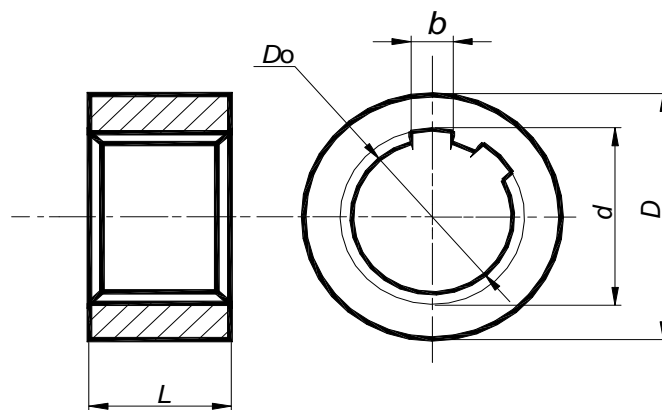
Спеціалізація 131-01 Інтегровані технології машинобудування

КОМПЛЕКСНА КОНТРОЛЬНА РОБОТА

№ 14

з дисципліни «Інженерні системи проектування»

Накреслити шліцеву втулку. Зовнішній діаметр шліцевого отвору D , внутрішній діаметр шліцевого отвору d , ширина шліца b , кількість шліців z , довжина протягування L (див. рис.). Розмірні дані для кожного номера втулки вибирати з таблиці



№ вар.	D , мм	d , мм	b , мм	N	D_0 , мм	L , мм
14	35	21	6	5	24,0	80

ККР затверджено на засіданні кафедри, протокол № від . . р.

ККР затверджено Радою МІТ, протокол № від . . . р.
Директор МІТ

В.В.Єпіфанов.

Міністерство освіти і науки, молоді та спорту України

Національний технічний університет «Харківський політехнічний інститут»

МІТ

Кафедра «Інтегровані технології машинобудування»

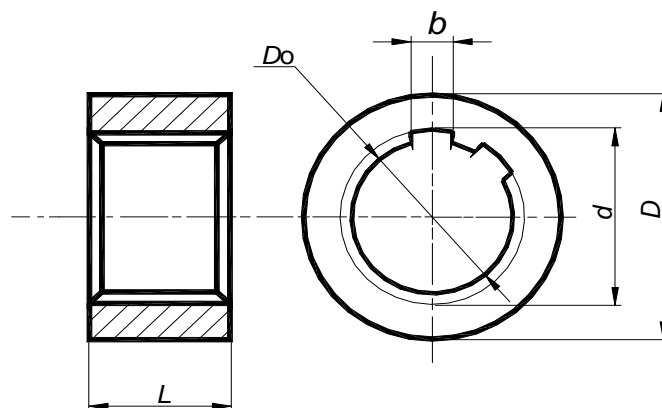
Спеціалізація 131-01 Інтегровані технології машинобудування

КОМПЛЕКСНА КОНТРОЛЬНА РОБОТА

№ 15

з дисципліни «Інженерні системи пректування»

Накреслити шліцеву втулку. Зовнішній діаметр шліцевого отвору D , внутрішній діаметр шліцевого отвору d , ширина шліца b , кількість шліців z , довжина протягування L (див. рис.). Розмірні дані для кожного номера втулки вибирати з таблиці.



№ вар.	D , мм	d , мм	b , мм	N	D_0 , мм	L , мм
15	31	20	8	6	18,0	80

ККР затверджено на засіданні кафедри, протокол № від . . . р.

Завідувач кафедри
«Інтегровані технології машинобудування»

О.М.Шовковий

ККР затверджено Радою МІТ від . . . р.
Директор МІТ

В.В.Єпіфанов.
Міністерство освіти і науки, молоді та спорту України

Національний технічний університет «Харківський політехнічний інститут»

МІТ

Кафедра «Інтегровані технології машинобудування»

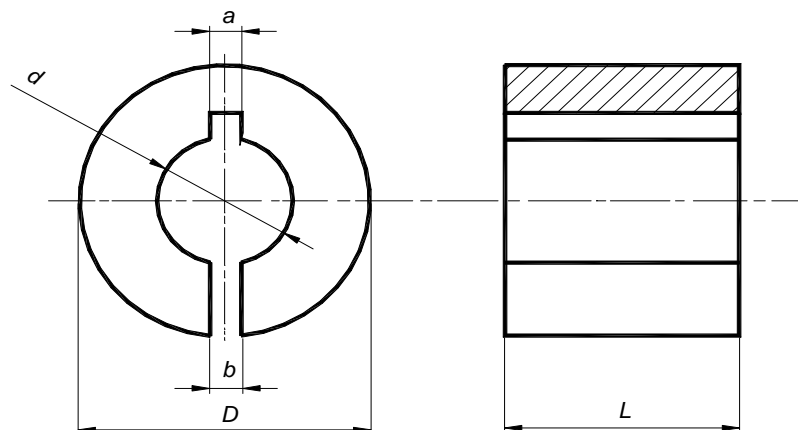
Спеціалізація 131-01 Інтегровані технології машинобудування

КОМПЛЕКСНА КОНТРОЛЬНА РОБОТА

№ 16

з дисципліни «Інженерні системи пректування»

Накреслити перехідну розрізну втулку до револьверних верстатів з горизонтальною віссю обертання голівки (див. рис.). Розмірні дані вибирати з таблиці.



№ вар.	D	L	d	a	b
16	30	50	15	2	4

ККР затверджено на засіданні кафедри, протокол № від . . . р.

Завідувач кафедри
«Інтегровані технології машинобудування»

О.М.Шовковий

ККР затверджено Радою МІТ, протокол № від . . . р.

Директор МІТ

В.В.Єпіфанов.

Міністерство освіти і науки, молоді та спорту України

Національний технічний університет «Харківський політехнічний інститут»

МІТ

Кафедра «Інтегровані технології машинобудування»

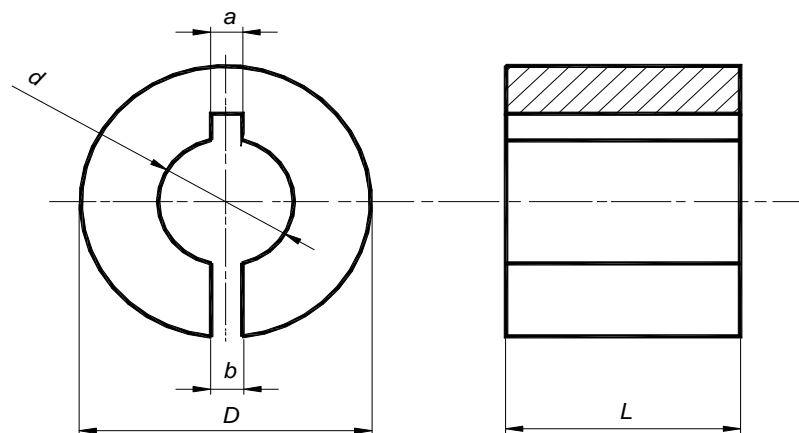
Спеціалізація 131-01 Інтегровані технології машинобудування

КОМПЛЕКСНА КОНТРОЛЬНА РОБОТА

№ 17

з дисципліни «Інженерні системи проектування»

Накреслити перехідну розрізну втулку до револьверних верстатів з горизонтальною віссю обертання голівки (див. рис.). Розмірні дані вибирати з таблиці.



№ вар.	D	L	d	a	b

17	40	65	20	2	6
----	----	----	----	---	---

ККР затверджено на засіданні кафедри, протокол № від . . . р.

Завідувач кафедри
«Інтегровані технології машинобудування»

О.М.Шовковий

ККР затверджено Радою МІТ, протокол № від . . . р.
Директор МІТ

В.В.Єпіфанов.

Міністерство освіти і науки, молоді та спорту України

Національний технічний університет «Харківський політехнічний інститут»

МІТ

Кафедра «Інтегровані технології машинобудування»

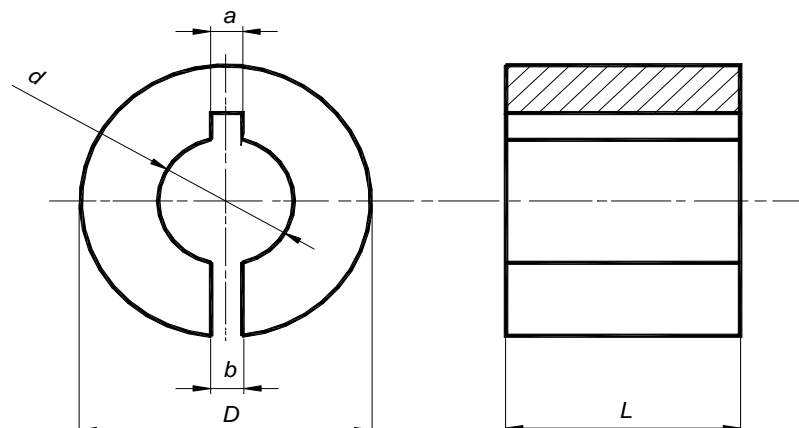
Спеціалізація 131-01 Інтегровані технології машинобудування

КОМПЛЕКСНА КОНТРОЛЬНА РОБОТА

№ 18

з дисципліни «Інженерні системи проектування»

Накреслити перехідну розрізну втулку до револьверних верстатів з горизонтальною віссю обертання голівки (див. рис.). Розмірні дані вибирати з таблиці.



№ вар.	D	L	d	a	b
18	50	80	25	2	8

ККР затверджено на засіданні кафедри, протокол № від . . . р.

Завідувач кафедри
«Інтегровані технології машинобудування»

О.М.Шовковий

ККР затверджено Радою МІТ, протокол № від . . . р.
Директор МІТ

В.В.Єпіфанов.

Міністерство освіти і науки, молоді та спорту України

Національний технічний університет “Харківський політехнічний інститут”

Машинобудівний факультет

Кафедра «Інтегровані технології машинобудування»

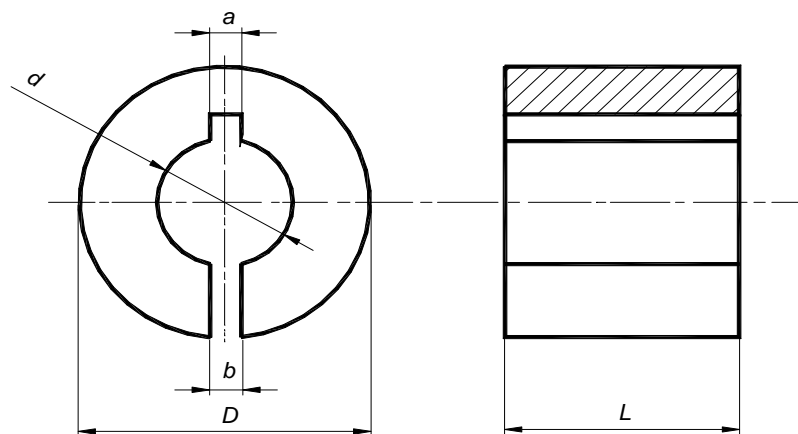
Спеціалізація 131-01 Інтегровані технології машинобудування

КОМПЛЕКСНА КОНТРОЛЬНА РОБОТА

№ 19

з дисципліни «Інженерні системи проектування»

Накреслити перехідну розрізну втулку до револьверних верстатів з горизонтальною віссю обертання голівки (див. рис.). Розмірні дані вибирати з таблиці.



№ вар.	D	L	d	a	b
19	64	50	22	4	8

ККР затверджено на засіданні кафедри, протокол № від . . р.

Завідувач кафедри
«Інтегровані технології машинобудування»

О.М.Шовковий

ККР затверджено Радою МІТ, протокол № від . . р.
Директор МІТ

В.В.Єпіфанов.

Міністерство освіти і науки, молоді та спорту України

Національний технічний університет «Харківський політехнічний інститут»

МІТ

Кафедра «Інтегровані технології машинобудування»

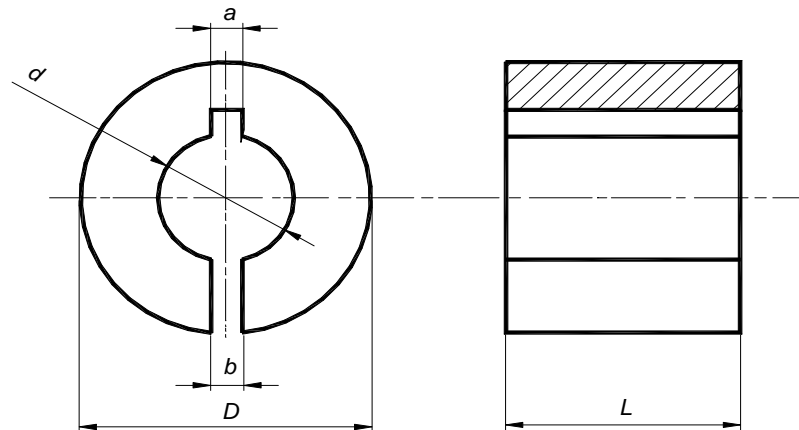
Спеціалізація 131-01 Інтегровані технології машинобудування

КОМПЛЕКСНА КОНТРОЛЬНА РОБОТА

№ 20

з дисципліни «Інженерні системи проектування»

Накреслити перехідну розрізну втулку до револьверних верстатів з горизонтальною віссю обертання голівки (див. рис.). Розмірні дані вибирати з таблиці.



№ вар.	D	L	d	a	b
20	58	42	15	4	6

ККР затверджено на засіданні кафедри, протокол № від . . . р.

Завідувач кафедри
«Інтегровані технології машинобудування»

О.М.Шовковий

А.І. Грабче
нко

ККР затверджено Радою МІТ, протокол № від . . . р.

Директор МІТ

В.В.Єпіфанов.

Міністерство освіти і науки, молоді та спорту України

Національний технічний університет «Харківський політехнічний інститут»

МІТ

Кафедра «Інтегровані технології машинобудування»

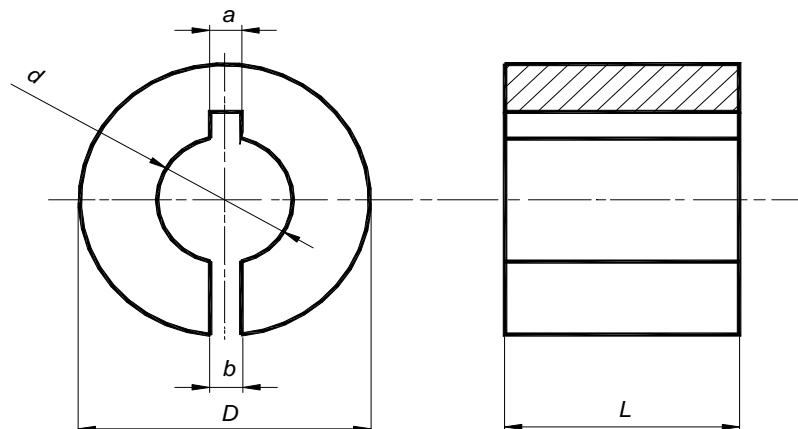
Спеціалізація 131-01 Інтегровані технології машинобудування

КОМПЛЕКСНА КОНТРОЛЬНА РОБОТА

№ 21

з дисципліни «Інженерні системи проектування»

Накреслити перехідну розрізну втулку до револьверних верстатів з горизонтальною віссю обертання голівки (див. рис.). Розмірні дані вибрати з таблиці.



№ вар.	D	L	d	a	b
21	35	50	10	2	4

ККР затверджено на засіданні кафедри, протокол № від . . р.

Завідувач кафедри
«Інтегровані технології машинобудування»

О.М.Шовковий

ККР затверджено Радою МІТ, протокол № від . . р.

Директор МІТ

В.В.Єпіфанов.

Міністерство освіти і науки, молоді та спорту України

Національний технічний університет «Харківський політехнічний інститут»

МІТ

Кафедра «Інтегровані технології машинобудування»

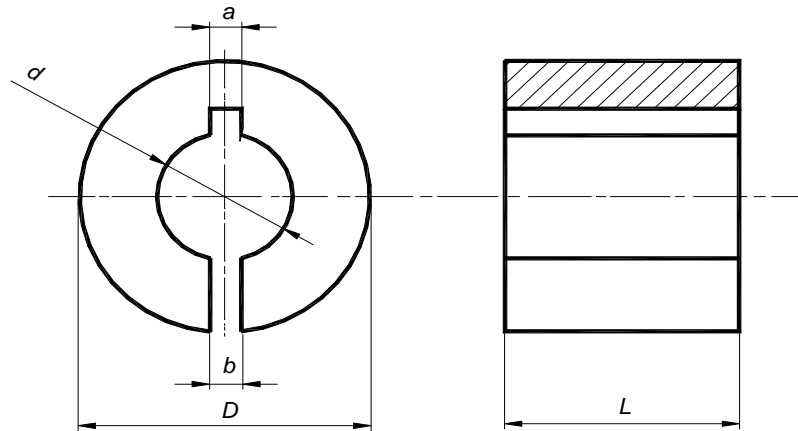
Спеціалізація 131-01 Інтегровані технології машинобудування

КОМПЛЕКСНА КОНТРОЛЬНА РОБОТА

№ 22

з дисципліни «Інженерні системи проектування»

Накреслити перехідну розрізну втулку до револьверних верстатів з горизонтальною віссю обертання голівки (див. рис.). Розмірні дані вибирати з таблиці.



№ вар.	D	L	d	a	b
22	38	51	18	4	6

ККР затверджено на засіданні кафедри, протокол № від . . р.

Завідувач кафедри
«Інтегровані технології машинобудування»

О.М.Шовковий

ККР затверджено Радою МІТ, протокол № від . . р.
Директор МІТ

В.В.Єпіфанов.

Міністерство освіти і науки, молоді та спорту України

Національний технічний університет “Харківський політехнічний інститут”

МІТ

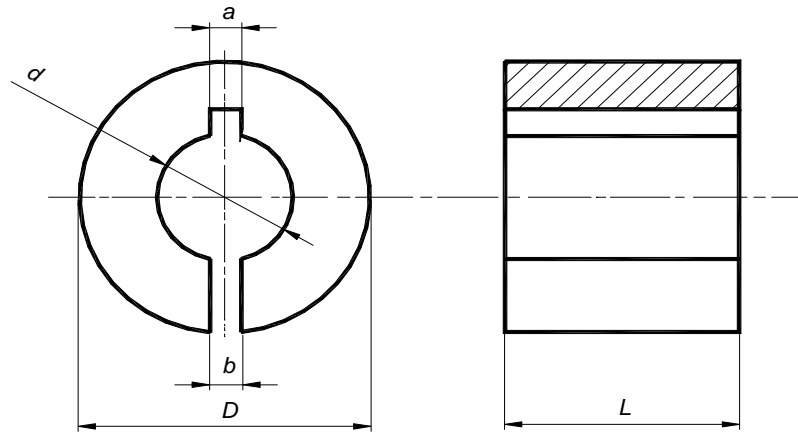
Кафедра «Інтегровані технології машинобудування»

Спеціалізація 131-01 Інтегровані технології машинобудування

КОМПЛЕКСНА КОНТРОЛЬНА РОБОТА

№ 23

Накреслити перехідну розрізну втулку до револьверних верстатів з горизонтальною віссю обертання голівки (див. рис.). Розмірні дані вибирати з таблиці.



№ вар.	D	L	d	a	b
23	29	46	15	2	4

ККР затверджено на засіданні кафедри, протокол № від . . р.

Завідувач кафедри
«Інтегровані технології машинобудування»

О.М.Шовковий

ККР затверджено Радою МІТ, протокол № від . . р. Директор МІТ В.В.Єпіфанов.

Міністерство освіти і науки, молоді та спорту України

Національний технічний університет «Харківський політехнічний інститут»

МІТ

Кафедра «Інтегровані технології машинобудування»

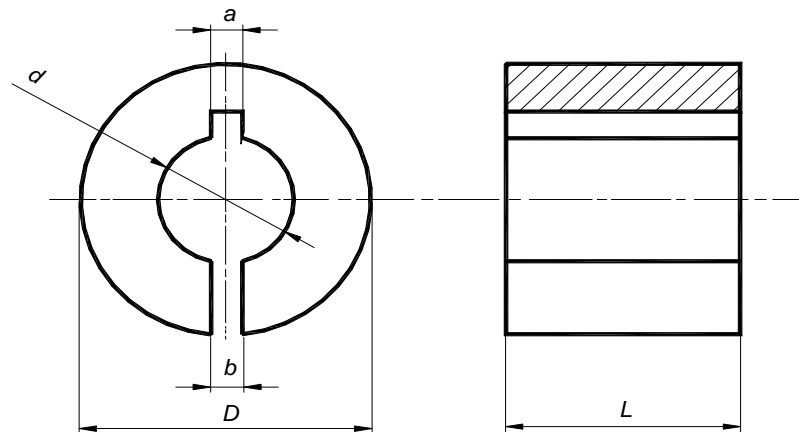
Спеціалізація 131-01 Інтегровані технології машинобудування

КОМПЛЕКСНА КОНТРОЛЬНА РОБОТА

№ 24

з дисципліни «Інженерні системи пректування»

Накреслити перехідну розрізну втулку до револьверних верстатів з горизонтальною віссю обертання голівки (див. рис.). Розмірні дані вибирати з таблиці.



№ вар.	D	L	d	a	b
24	33	40	18	2	4

ККР затверджено на засіданні кафедри, протокол № від . . р.

Завідувач кафедри
«Інтегровані технології машинобудування»

О.М.Шовковий

ККР затверджено Радою МІТ, протокол № від . . р.
Директор МІТ

В.В.Єпіфанов.

Міністерство освіти і науки, молоді та спорту України

Національний технічний університет «Харківський політехнічний інститут

МІТ

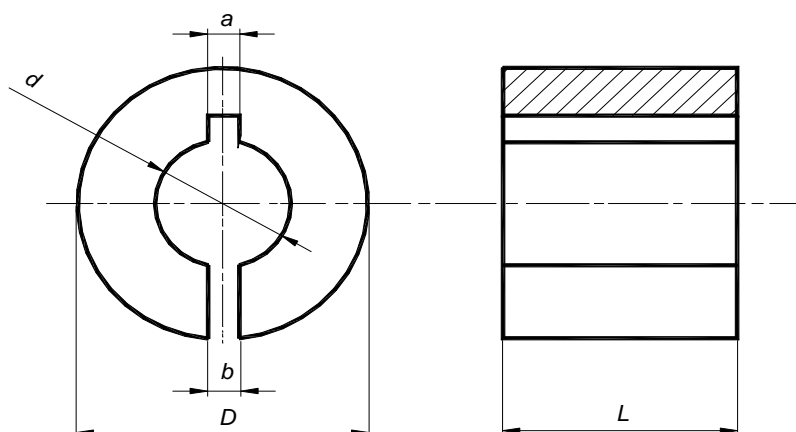
Кафедра «Інтегровані технології машинобудування»

КОМПЛЕКСНА КОНТРОЛЬНА РОБОТА

№ 25

з дисципліни «Інженерні системи проектування»

Накреслити перехідну розрізну втулку до револьверних верстатів з горизонтальною віссю обертання голівки (див. рис.). Розмірні дані вибирати з таблиці.



№ вар.	D	L	d	a	b
25	33	45	11	4	6

ККР затверджено на засіданні кафедри, протокол № від . . р.

Завідувач кафедри
«Інтегровані технології машинобудування»

О.М.Шовковий

ККР затверджено Радою МІТ, протокол № від . . р.
Директор МІТ

В.В.Єпіфанов.

Міністерство освіти і науки, молоді та спорту України

Національний технічний університет «Харківський політехнічний інститут»

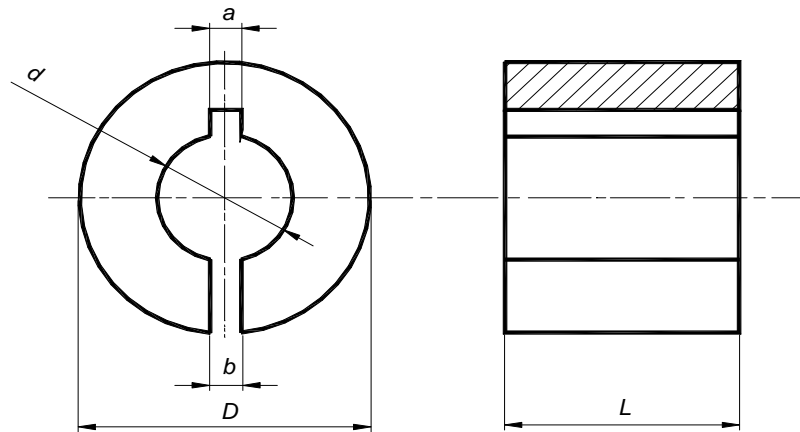
МІТ

КОМПЛЕКСНА КОНТРОЛЬНА РОБОТА

№ 26

з дисципліни «Інженерні системи пректування»

Накреслити перехідну розрізну втулку до револьверних верстатів з горизонтальною віссю обертання голівки (див. рис.). Розмірні дані вибирати з таблиці.



№ вар.	D	L	d	a	b
26	40	50	16	4	4

ККР затверджено на засіданні кафедри, протокол № від . . р.

Завідувач кафедри
«Інтегровані технології машинобудування»

О.М.Шовковий

ККР затверджено Радою МІТ, протокол № від . . р.
Директор МІТ

В.В.Спіфанов.

Міністерство освіти і науки, молоді та спорту України

Національний технічний університет «Харківський політехнічний інститут»

МІТ

Кафедра «Інтегровані технології машинобудування»

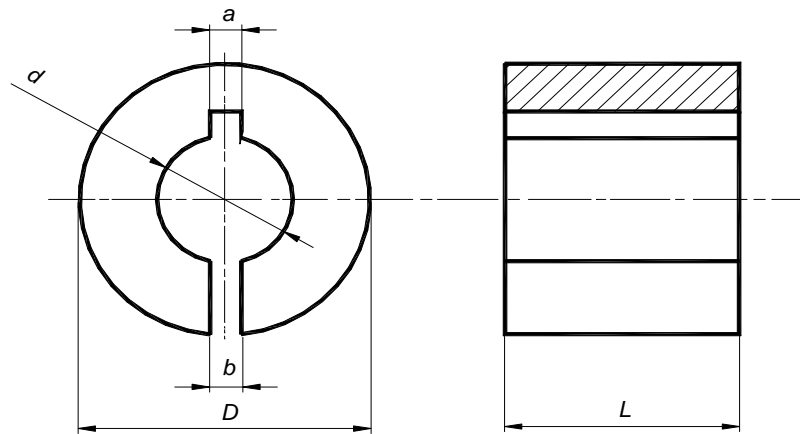
Спеціалізація 131-01 Інтегровані технології машинобудування

КОМПЛЕКСНА КОНТРОЛЬНА РОБОТА

№ 27

з дисципліни «Інженерні системи пректування»

Накреслити перехідну розрізну втулку до револьверних верстатів з горизонтальною віссю обертання голівки (див. рис.). Розмірні дані вибирати з таблиці.



№ вар.	D	L	d	a	b
27	31	39	15	4	4

ККР затверджено на засіданні кафедри, протокол № від . . р.

Завідувач кафедри
«Інтегровані технології машинобудування»

О.М.Шовковий

ККР затверджено Радою МІТ, протокол № від . . р.
Директор МІТ

В.В.Єпіфанов.

Міністерство освіти і науки, молоді та спорту України
Національний технічний університет "Харківський політехнічний інститут"

Машинобудівний факультет

Кафедра «Інтегровані технології машинобудування»

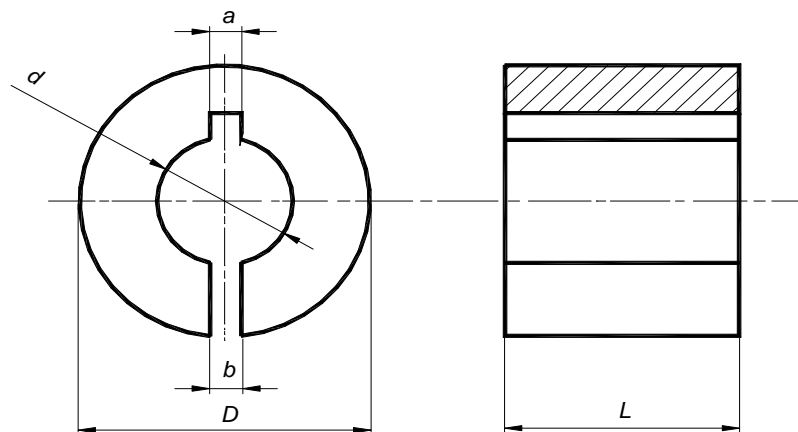
Спеціалізація 131-01 Інтегровані технології машинобудування

КОМПЛЕКСНА КОНТРОЛЬНА РОБОТА

№ 28

з дисципліни «Інженерні системи проектування»

Накреслити перехідну розрізну втулку до револьверних верстатів з горизонтальною віссю обертання голівки (див. рис.). Розмірні дані вибирати з таблиці.



№ вар.	D	L	d	a	b
28	29	51	15	2	4

ККР затверджено на засіданні кафедри, протокол № від . . р.

Завідувач кафедри
«Інтегровані технології машинобудування»

О.М.Шовковий

ККР затверджено Радою МІТ, протокол № від . . р.

Міністерство освіти і науки, молоді та спорту України

Національний технічний університет “Харківський політехнічний інститут”

МІТ

Кафедра «Інтегровані технології машинобудування»

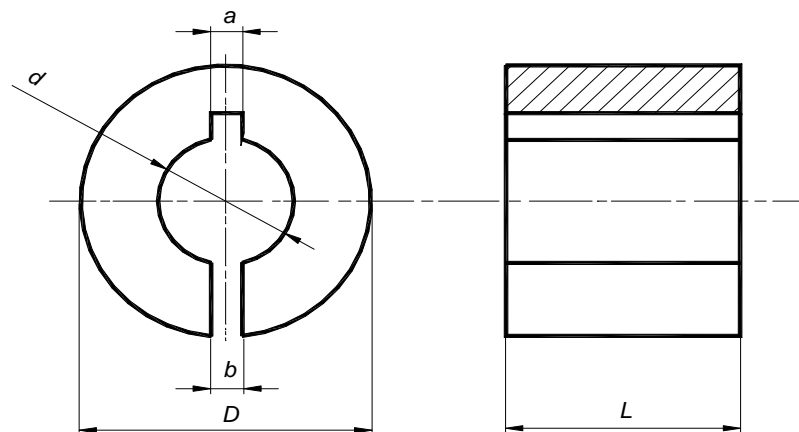
Спеціалізація 131-01 Інтегровані технології машинобудування

КОМПЛЕКСНА КОНТРОЛЬНА РОБОТА

№ 29

з дисципліни «Інженерні системи пректування»

Накреслити перехідну розрізну втулку до револьверних верстатів з горизонтальною віссю обертання голівки (див. рис.). Розмірні дані вибирати з таблиці.



№ вар.	D	L	d	a	b
29	32	52	17	2	4

ККР затверджено на засіданні кафедри, протокол № від . . р.

Завідувач кафедри
«Інтегровані технології машинобудування»

О.М.Шовковий

ККР затверджено Радою МІТ, протокол № від . . . р.
Директор МІТ

В.В.Спіфанов.

Міністерство освіти і науки, молоді та спорту України

Національний технічний університет "Харківський політехнічний інститут"

МІТ

Кафедра «Інтегровані технології машинобудування»

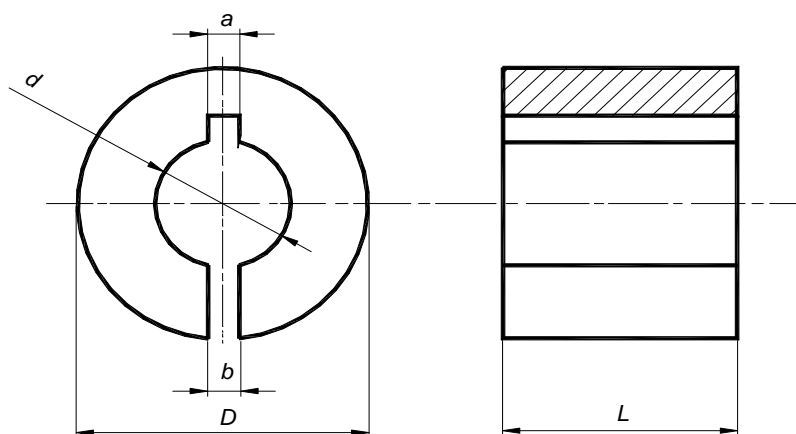
Спеціалізація 131-01 Інтегровані технології машинобудування

КОМПЛЕКСНА КОНТРОЛЬНА РОБОТА

№ 30

з дисципліни «Інженерні системи пректування»

Накреслити перехідну розрізну втулку до револьверних верстатів з горизонтальною віссю обертання голівки (див. рис.). Розмірні дані вибрати з таблиці.



№ вар.	D	L	d	a	b
30	30	50	11	4	4

ККР затверджено на засіданні кафедри, протокол № від . . . р.

Завідувач кафедри
«Інтегровані технології машинобудування»

О.М.Шовковий

ККР затверджено Радою МІТ, протокол № від . . . р.
Директор МІТ

В.В.Єпіфанов.