



**ПРОФЕСІЇ З
ПЕРСПЕКТИВНИМ
МАЙБУТНІМ**

**НАВЧАННЯ НА КОМП'ЮТЕРНОГО ЛІНГВІСТА/
КОМП'ЮТЕРНУ ЛІНГВІСТКУ**

**ЯКІ ПРОФЕСІЇ, НА ВАШУ
ДУМКУ, АКТУАЛЬНІ ЗАРАЗ?**

**РОЗРОБНИК
МОБІЛЬНИХ
ДОДАТКІВ**

**ОНЛАЙН
ВЧИТЕЛЬ**

**ОПЕРАТОР АВТОМАТИЧНОЇ
ОБРОБКИ ТЕКСТОВИХ ДАНИХ
(РЕДАКТОР ЕЛЕКТРОННИХ,
ДРУКОВНИХ ТА ІНШИХ ВИДІВ ЗМІ;
КОРЕКТОР / PROOF READER;
КОПІРАЙТЕР / COPYWRITER;**

**ТОП
ПЕРСПЕКТИВНИХ
ПРОФЕСІЙ
МАЙБУТНЬОГО**

**РОЗРОБНИК
КОМПОНЕНТІВ
РОЗУМНОГО
БУДИНКУ**

**ПРОГРАМІСТ / SOFTWARE
DEVELOPER (РОЗРОБНИК ВЕБ-
САЙТІВ / WEB DEVELOPER;
КОНТЕНТ-МЕНЕДЖЕР /
CONTENT MANAGER)**

**АНАЛІТИК
BIG DATA**

ХТО ТАКИЙ КОМП'ЮТЕРНИЙ ЛІНГВІСТ?

Комп'ютерний лінгвіст – це відносно нова професія, що знаходиться на стику математики й лінгвістики. Фахівці з комп'ютерної лінгвістики розробляють алгоритми розпізнавання усної мови, QА-систем, систем машинного перекладу і т. п. Професія підходить для тих, які з усіх шкільних предметів виділяють іноземну та українську мови, літературу, математику й інформатику.



КОМ'ЮТЕРНА ЛІНГВІСТИКА – ЦЕ...

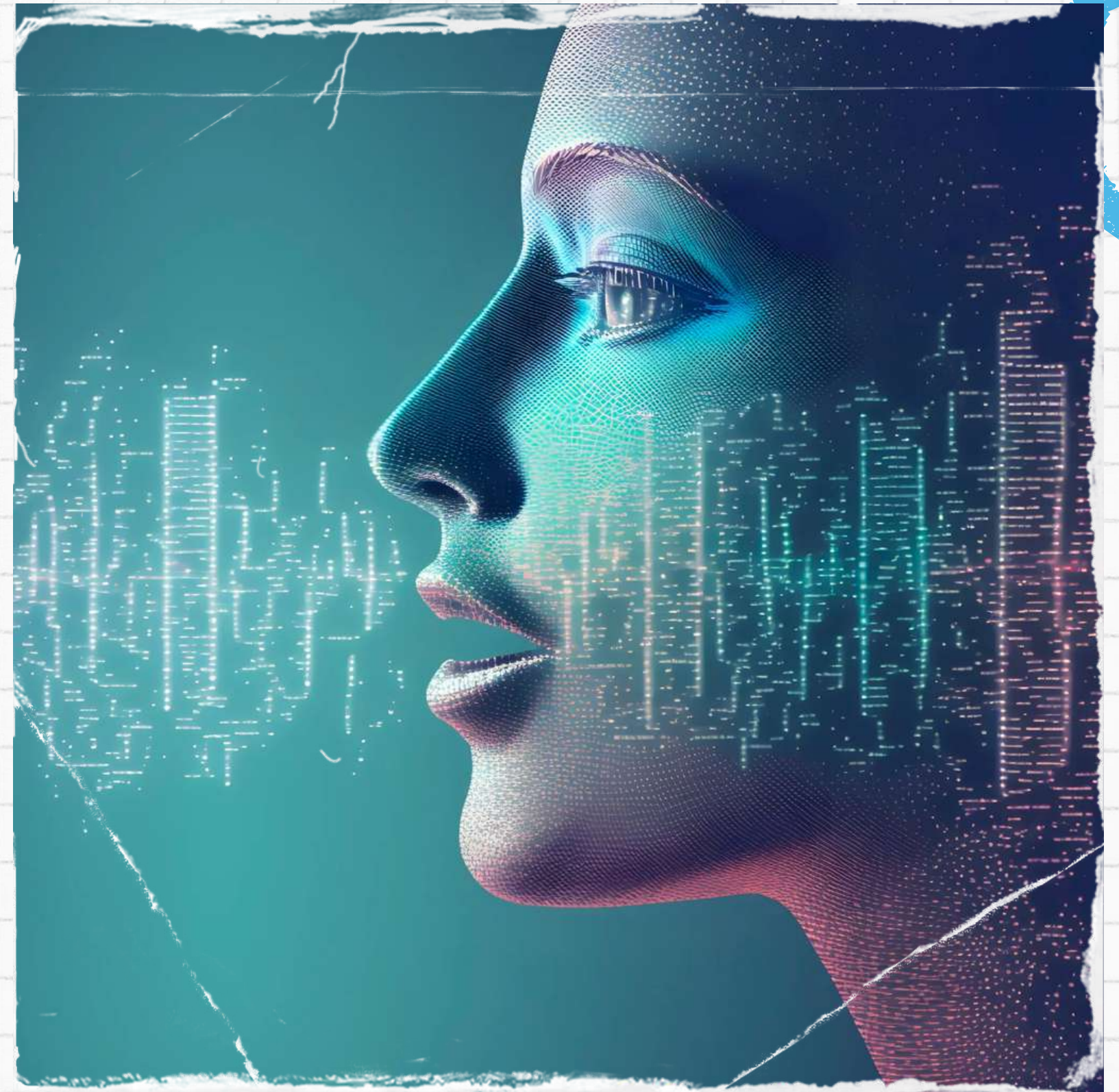


наука, яка має безліч напрямків і дозволяє вирішити величезну кількість важливих завдань. Фахівці цієї професії беруть участь в створенні алгоритмів і програм, що використовуються для отримання даних, розробки онлайн-словників, перекладачів, QA-систем і т. п. Наприклад, алгоритми розпізнавання усного мовлення використовуються в системах розумних будинків, сучасних гаджетах. Такі технології полегшують життя звичайних користувачів і людей з обмеженими можливостями.

ОСОБЛИВОСТІ ПРОФЕСІЇ

І як професія, і як прикладна наука комп'ютерна лінгвістика зародилася в США в другій половині ХХ століття. Сьогодні ця сфера активно розвивається, адже величезна кількість користувачів з різних точок світу використовують інтернет, комп'ютери, аксесуари для пошуку й обробки інформації, аналітики, навчання – вирішення будь-яких завдань.

Діяльність комп'ютерних лінгвістів має важливе соціальне значення, її результати застосовуються в сфері artificial intelligence, машинного навчання, Big Data. Фахівці вільно працюють з SQL, технологіями обробки мови, різноманітними бібліотеками, програмуванням.



ПЛЮСИ І МІНУСИ ПРОФЕСІЇ



Плюси. Професія цікава і нова, тому кадровий ринок поки відчуває дефіцит комп'ютерних лінгвістів. Фахівці, що володіють хорошою базою знань, можуть знайти роботу в найбільших компаніях. Комп'ютерні лінгвісти – багатозадачні фахівці, які знаються на двох абсолютно різних областях. При бажанні можуть змінити сферу діяльності: програмування, переклад та інші. Робота дуже добре оплачується. У найближчі кілька десятиків років комп'ютерна лінгвістика буде динамічно розвиватися. Роботодавці надають комп'ютерним лінгвістам сприяння в усіх питаннях, пов'язаних з підвищенням кваліфікації, навчанням.

Мінуси. Для роботи в даній сфері необхідна тривала підготовка. Оскільки діяльність пов'язана з роботою за комп'ютером, лінгвісти можуть страждати від ряду професійних захворювань: проблеми з зором, опорно-руховим апаратом та інші.

ВАЖЛИВІ ОСОБИСТІ ЯКОСТІ

Комп'ютерні лінгвісти об'єднують в собі риси, характерні для гуманітарія й для «технаря». Вони педантичні, до роботи відносяться скрупульозно. Мають логічним мисленням, вмінням концентрувати увагу, старанні, схильні до активної командної роботи.



ПРОЙДЕМО ТЕСТ?

Які можливості відкриває перед людиною вивчення комп'ютерних лінгвістики?

- a) Можливість створення нових мов
- b) Розвиток інтелектуальних програм
- c) Розв'язання граматичних загадок
- d) Подорожі до інших країн



ПРОЙДЕМО ТЕСТ?

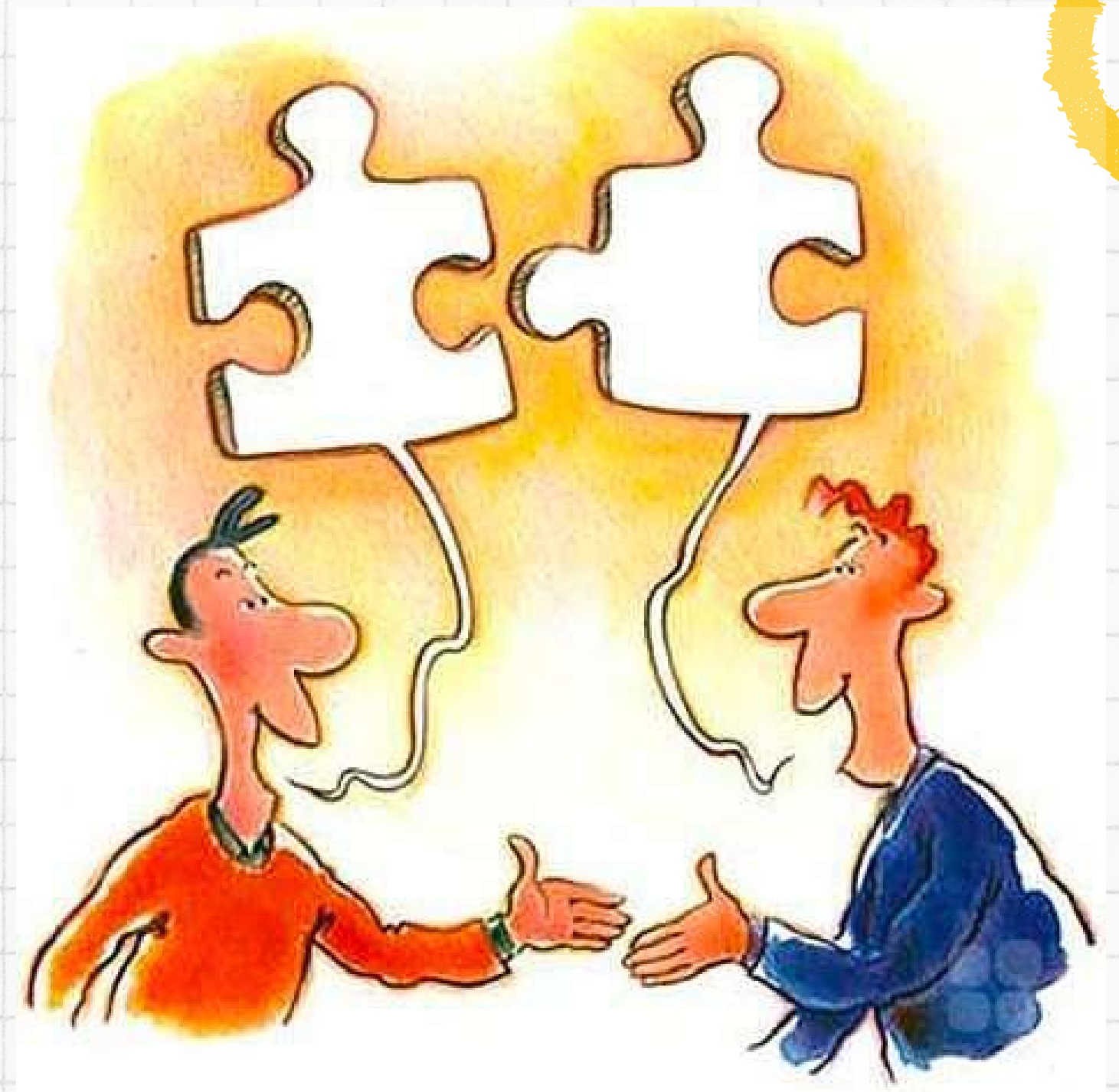
Що таке "синтаксис" у мові та яка його роль у комп'ютерній лінгвістиці?

a) Синтаксис - це вчення про правила складання речень, а в комп'ютерній лінгвістиці він допомагає розуміти структуру речень та їх зв'язки.

b) Синтаксис - це спосіб вираження емоцій через мовлення, а в комп'ютерній лінгвістиці він допомагає аналізувати емоції в тексті.

c) Синтаксис - це вчення про зміст слів, а в комп'ютерній лінгвістиці він допомагає перекладати тексти на інші мови.

d) Синтаксис - це стиль мовлення, а в комп'ютерній лінгвістиці він допомагає аналізувати стилі письма.



ПРОЙДЕМО ТЕСТ?

Які виклики можуть виникнути при обробці природної мови комп'ютерами?

- a) Необхідність використання перекладачів
- b) Семантичні неоднозначності та розуміння контексту
- c) Використання складних граматичних конструкцій
- d) Відсутність стандартів мовлення



ПРОЙДЕМО ТЕСТ?

Для чого використовують програми машинного перекладу?

- a) Для автоматичного перекладу текстів з однієї мови на іншу
- b) Для створення нових мов
- c) Для підвищення граматичних здібностей
- d) Для виконання математичних обчислень



ПРОЙДЕМО ТЕСТ?

Як можна використовувати комп'ютерну лінгвістику у повсякденному житті?

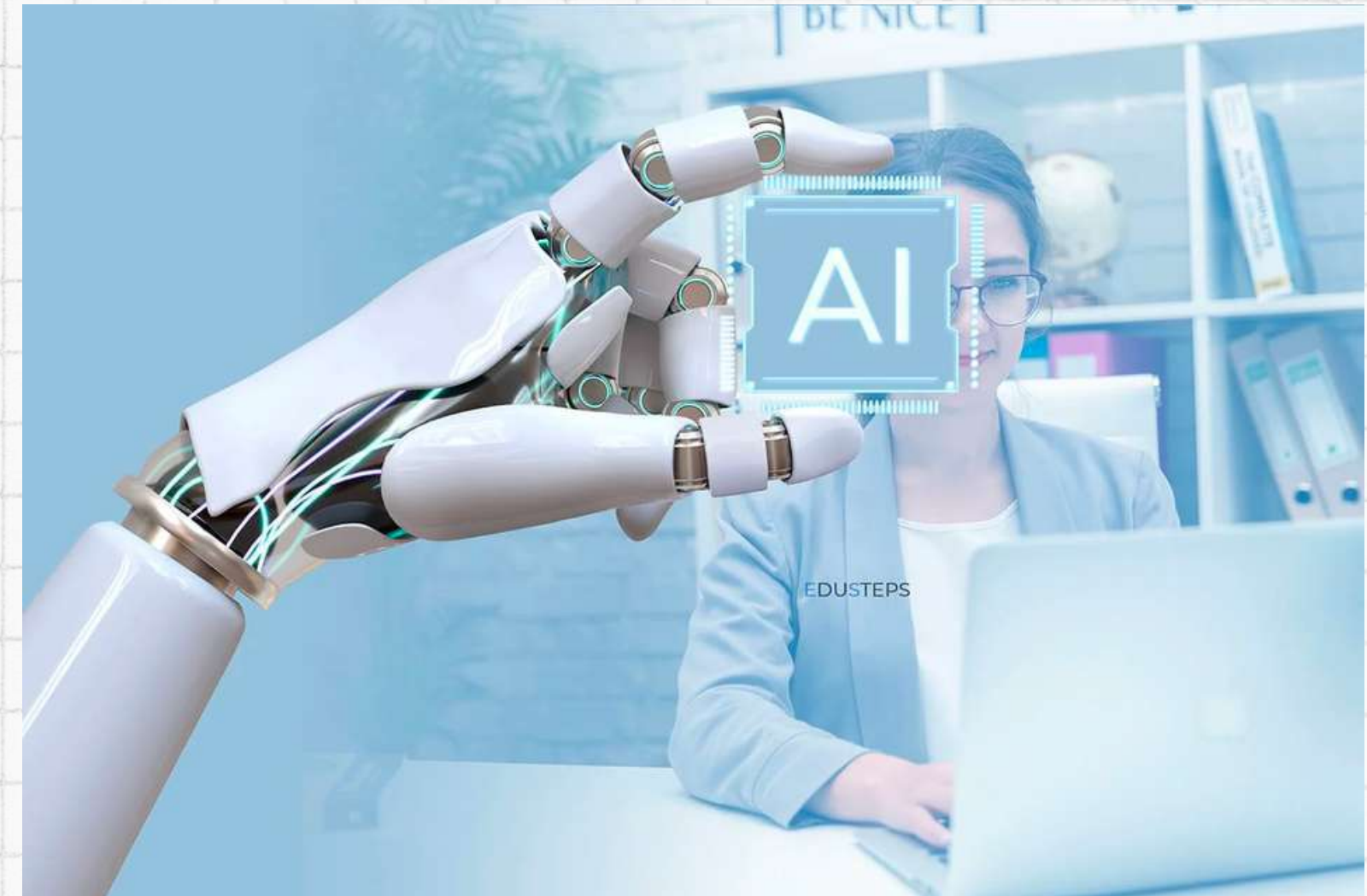
- a) Для розваг і гри у віртуальному середовищі
- b) Для створення власних мовних діалектів
- c) Для пошуку інформації в Інтернеті, автоматичного перекладу, аналізу текстів тощо
- d) Для створення кінофільмів з субтитрами



ПРОЙДЕМО ТЕСТ?

Що означає аббревіатура "AI" у комп'ютерній лінгвістиці?

- a) Академія Інтернету
- b) Штучний Інтелект
- c) Автоматизована Інтерпретація
- d) Асоціація Інженерів



ПРОЙДЕМО ТЕСТ?

Що таке "перекладач мови" у контексті комп'ютерної лінгвістики?

- a) Програма для спілкування з іншими користувачами у месенджерах
- b) Програма для автоматичного перекладу текстів з однієї мови на іншу
- c) Платформа для навчання іноземних мов
- d) Електронний словник для пошуку тлумачень слів



ПРОЙДЕМО ТЕСТ?

Що означає термін "NLP" у контексті комп'ютерних наук?

- a) Нова лінгвістична програма
- b) Математична логіка природної мови
- c) Обробка природної мови
- d) Мережі лінгвістичного програмування



ПРОЙДЕМО ТЕСТ?

Яка з наведених областей НЕ є частиною прикладної лінгвістики?

- a) Автоматична обробка мовлення
- b) Лексикографія
- c) Криптографія
- d) Машинний переклад



ПРОЙДЕМО ТЕСТ?

Що означає термін "STEMMING" у контексті обробки природної мови?

- a) Визначення граматичної структури речень
- b) Зведення слова до його кореня
- c) Пошук відповідних синонімів
- d) Аналіз контексту слова в реченні

Terms with a Common Stem

connections

connection

STEM

connect

connected

connecting

ВІТАЄМО ІЗ ПРОХОДЖЕННЯМ ТЕСТУ! ОСЬ ПРАВИЛЬНІ ВІДПОВІДІ:

1. *b*
2. *a*
3. *c*
4. *a*
5. *c*
6. *b*
7. *b*
8. *c*
9. *C*
10. *b*



На ринку праці наявний стабільно високий попит на кваліфікованих філологів – прикладних лінгвістів, здатних до автоматизованої обробки текстової інформації:

- перекладу;
- анотування, реферування та індексування документів;
- автоматизованого аналізу (розпізнавання) й синтезу тексту;
- проведення експертизи письмового тексту та усного мовлення;
- лінгвістичного забезпечення роботи інформаційних систем і систем управління.

ПІДГОТОВКА ФІЛОЛОГА ЗА ОСВІТНЬОЮ ПРОГРАМОЮ «ФІЛОЛОГІЯ (ПРИКЛАДНА ЛІНГВІСТИКА») ПЕРЕДБАЧАЄ:

01. вивчення двох іноземних мов (англійська, німецька або французька);

02. класичних і сучасних лінгвістичних дисциплін;

03. спеціальних технічних дисциплін.

НАВЧАННЯ НА КОМП'ЮТЕРНОГО ЛІНГВІСТА



Необхідно пройти підготовку у виші, пріоритетний напрямок – «Прикладна лінгвістика». Наприклад, таких фахівців готує НТУ «ХПІ». Нерідко студенти та випускники профільних ВНЗ проходять додаткову підготовку, відвідуючи курси, пов'язані з AI, ML та іншими суміжними напрямками.

WELCOME TO JOIN US!

КАФЕДРА ІНТЕЛЕКТУАЛЬНИХ КОМП'ЮТЕРНИХ СИСТЕМ

61002 м. Харків,
вул. Кирпичова, 2

НТУ «ХПІ», навчальний корпус У-2,
4 поверх, аудиторії №413 та №414

Контакти:

+38(066)795-48-04 (завідувачка кафедри ІКС
Наталія Валеріївна Шаронова)

+38(099)145-67-50 (старший викладач кафедри ІКС Юрій Валерійович Бунтурі)
дадуть відповіді на всі ваші запитання щодо вступу за телефоном або у Viber,
Telegram, WhatsApp.

В соціальних мережах:

https://www.instagram.com/kathedra_iks/

[facebook.com/kaf.iks](https://www.facebook.com/kaf.iks)

<https://t.me/+EKDrVnkXkpYxOTM6>

E-mail:

ikskafedra@ukr.net

The image features a white background with a light gray grid pattern. The corners are decorated with various colorful, hand-drawn abstract shapes in shades of pink, yellow, blue, and green. The central text is written in a bold, black, hand-drawn font. On either side of the text are three short, black diagonal lines pointing outwards, resembling a stylized sunburst or emphasis mark.

**ДЯКУЄМО
ЗА УВАГУ!**