

**Звіт**  
**за результатами опитування здобувачів**  
**спеціальності 263 - Цивільна безпека, освітня програма «Охорона праці»**  
**щодо рівня задоволеності студентів організаційною, інформаційною,**  
**консультативною та соціальною підтримкою**

Участь здобувачів вищої освіти в опитуванні дозволяє не лише врахувати думку студентів щодо задоволеності студентів підтримкою при навчанні на спеціальності 263 - Цивільна безпека, освітня програма «Охорона праці», а й сприяє формуванню та поширенню культури якості серед учасників освітнього процесу. Узагальнена оцінка рівня задоволеності студентів підтримкою при навчанні. Анкетування проходили 20 студентів які навчаються на спеціальності 263 - Цивільна безпека, освітня програма «Охорона праці». Результати анкетування були оброблені таким чином, що за 100 % прийнято 20 позитивних відповідей студентів.

**1. Якою мірою Вас задовольняє організаційна підтримка в умовах воєнного стану з боку завідуючого кафедрою та викладачів кафедри (своєчасність доведення інформації, залучення до проведення поза навчальних заходів, академічної мобільності та ін.?)**

Повністю задовольняє – 85 %;

Бажано посилити – 5 %;

Важко відповісти – 5 %;

Не задовольняє – 5 %.

Узагальнені дані щодо задоволеності організаційною підтримкою в умовах воєнного стану з боку завідуючого кафедрою та викладачів кафедри представлено на рис. 1.

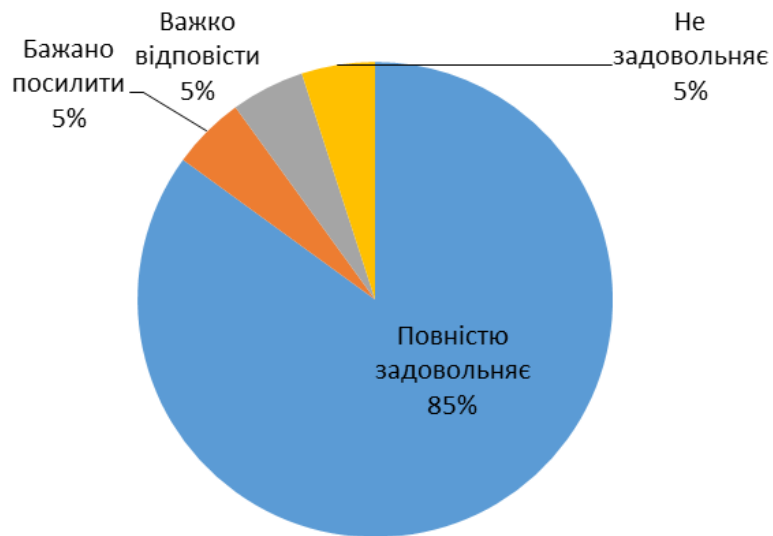


Рисунок 1 – Узагальнені дані щодо задоволеності студентів організаційною підтримкою в умовах воєнного стану з боку завідуючого кафедрою та викладачів кафедри «БП та НС»

**2. Чи проводилося з Вами анкетування чи усне опитування кураторами щодо організаційних проблем?**

Так – 65 %;

Ні – 20 %;

Не пам'ятаю – 15 %.



Рисунок 2 – Узагальнені дані щодо того чи проводилося із студентами анкетування чи усне опитування кураторами щодо організаційних проблем.

### 3. Чи куратор групи здійснював контроль дисципліни та результатів навчання?

Так – 75 %;

Ні – 10 %;

Не пам'ятаю – 15 %.



Рисунок 3 – Узагальнені дані щодо того чи куратор групи здійснював контроль дисципліни та результатів навчання.

### 4. Чи спілкувалися Ви з куратором впродовж семестру?

Так – 90 %;

Ні – 10 %;

Не пам'ятаю – 0 %.

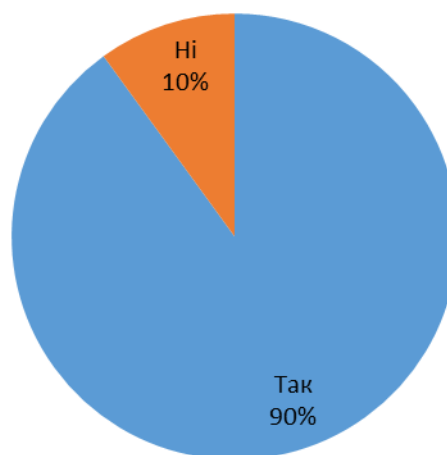


Рисунок 4 – Узагальнені дані щодо спілкування з куратором впродовж семестру.

## 5. Чи було вирішено на кафедрі Ваші організаційні проблеми?

Усі вирішені – 50 %;

Частково вирішені – 25 %;

Проблем не було – 15 %;

Не пам'ятаю – 10 %.

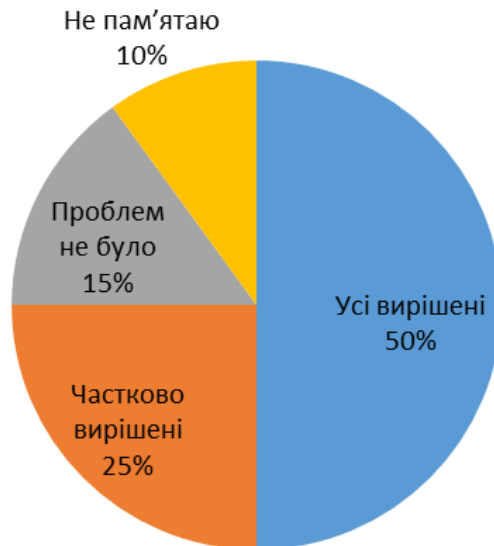


Рисунок 5 – Узагальнені дані щодо вирішення на кафедрі організаційні проблеми студентів.

## 6. Яким чином, на Вашу думку, можливо покращити рівень організаційної підтримки студентів кафедри?

На це питання було надано такі пропозиції: все задовольняє – 50 %; більше контактувати з студентами;

особистим листуванням;

підтримувати своєчасно зв'язок;

лояльне ставлення до студентів, які мають технічні проблеми під час війни;

вчасне надання інформації, виплата стипендій; вибрати лише один месенджер для спілкування, а не тімс чи вайбер чи телеграм чи пошта;

оновити персонал.

## 7. Як Ви оцінюєте рівень інформаційної підтримки з боку кафедри?

Високий – 25 %;

Достатній – 65 %;

Недостатній – 10 %.

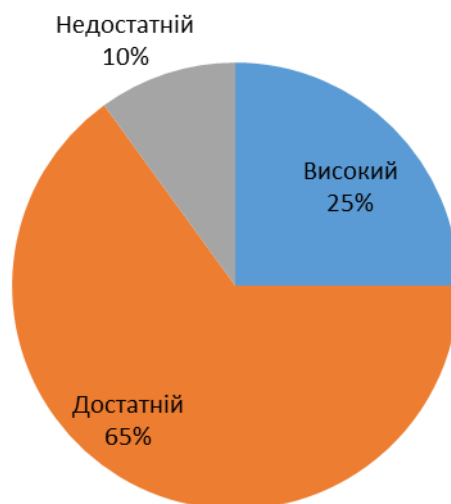


Рисунок 6 – Узагальнені дані щодо оцінки рівня інформаційної підтримки з боку кафедри.

**8. Чи проводилося з Вами анкетування чи усне опитування кураторами щодо інформаційних проблем?**

Так – 60 %;

Ні – 15 %;

Не пам'ятаю – 25 %.



Рисунок 7 – Узагальнені дані щодо анкетування студентів кураторами щодо інформаційних проблем.

**9. Чи доступний для ознайомлення розклад занять та сесії, графік учбового процесу?**

Так – 75 %;

Ні – 20 %;

Не пам'ятаю – 5 %.

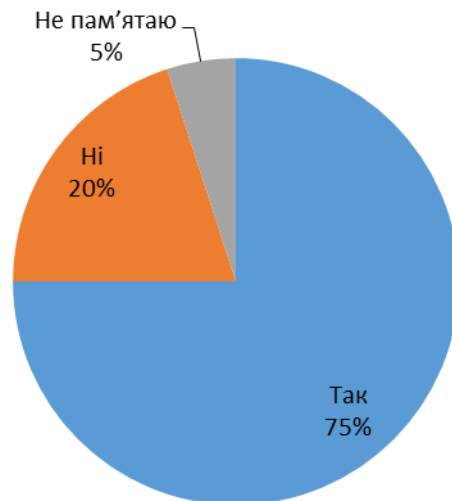


Рисунок 8 – Узагальнені дані щодо доступності для ознайомлення студентів з розкладом занять та сесії, графік учбового процесу.

**10 Чи було вирішено на кафедрі Ваші проблеми щодо інформаційних питань?**

Усі вирішені – 50 %;

Частково вирішені – 25 %;

Проблем не було – 10 %;

Не пам'ятаю – 15 %.



Рисунок 9 – Узагальнені дані про вирішення на кафедрі проблем студентів щодо інформаційних питань.

**10. Запропонуйте як можна вдосконалити рівень інформаційної підтримки студентів кафедри?**

Все влаштовує – 70 %; особистим листуванням; вчасне листування на корпоративному пошту.

**12 Як на Вашу думку, чи достатній рівень консультативної підтримки студентів кафедри?**

Так – 70 %;

Ні – 10 %;

Складно оцінити – 20 %.

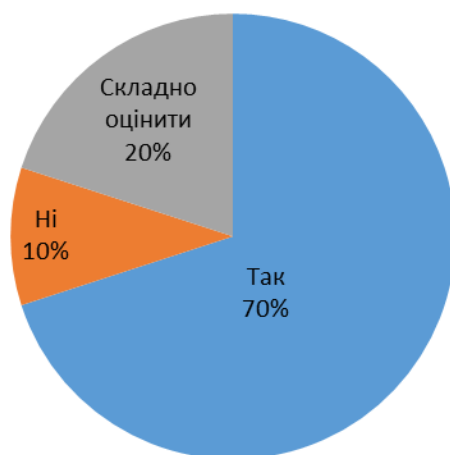


Рисунок 10 – Узагальнені дані щодо того чи достатній рівень консультативної підтримки студентів кафедри.

**13. Чи отримуєте Ви необхідну консультативну допомогу від викладачів кафедри?**

Так – 95 %;

Ні – 0 %;

Не пам'ятаю – 5 %.

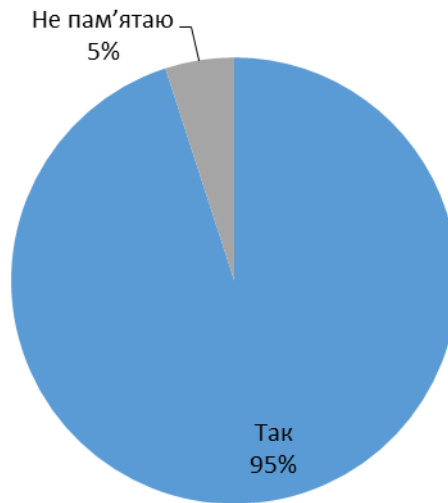


Рисунок 11 – Узагальнені дані щодо отримання студентів необхідної консультативної допомоги від викладачів кафедри.

**14. Чи маєте Ви змогу отримати психологічну консультацію, підтримку у вирішенні конфліктних ситуацій тощо у межах кафедри?**

Так – 60 %;

Ні – 20 %;

Частково – 20 %.

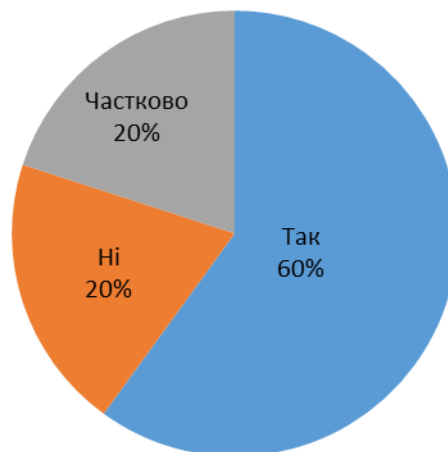


Рисунок 12 – Узагальнені дані щодо того чи має студент змогу отримати психологічну консультацію, підтримку у вирішенні конфліктних ситуацій тощо у межах кафедри.



**15. Чи задоволені Ви рівнем соціальної підтримки кафедри під час навчання?**

Так – 75 %;

Ні – 10 %;

Складно оцінити – 15 %.



Рисунок 13 – Узагальнені дані щодо задоволеності студентів рівнем соціальної підтримки кафедри під час навчання.

**16. Чи проводилося з Вами анкетування чи усне опитування кураторами щодо соціальних проблем?**

Так – 60 %;

Ні – 25 %;

Не пам'ятаю – 15 %.



Рисунок 14– Узагальнені дані щодо того чи проводилося зі студентами анкетування чи усне опитування кураторами щодо соціальних проблем.

**17. Чи було вирішено Ваші проблеми щодо соціальних питань?**

Усі вирішені – 35 %;

Частково вирішені – 20 %;

Проблем не було – 20 %;

Не пам'ятаю – 25 %.



Рисунок 15 – Узагальнені дані щодо того чи було вирішено проблеми студентів щодо соціальних питань.

**18. Що на Вашу думку, потрібно зробити для покращення рівня соціальної підтримки студентів кафедри?**

Все добре – 90 %,

Більше контактувати зі студентами, спілкування – 10 %.