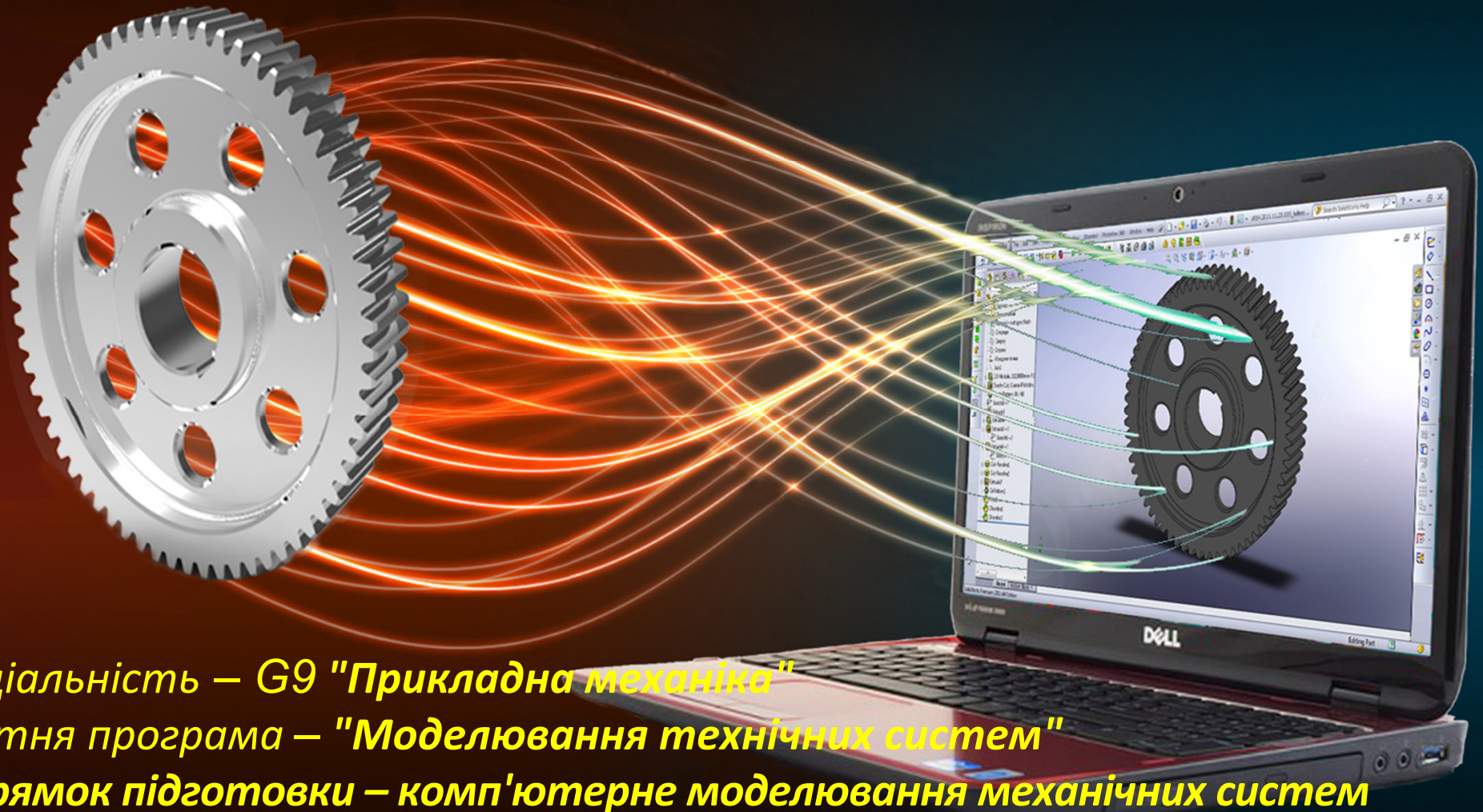




Кафедра "Автоматизоване проектування та машинознавство" (АПМ)



Спеціальність – G9 "Прикладна механіка"

Освітня програма – "Моделювання технічних систем"

Напрямок підготовки – комп'ютерне моделювання механічних систем

Спеціалісти з прикладної механіки займаються конструюванням, виготовленням, дослідженням та експлуатацією конструкцій, машин, устаткування, механічних і біомеханічних систем та комплексів

Освітня програма

"Моделювання технічних систем"

- це сучасний напрям підготовки фахівців з комп'ютерного моделювання, аналізу та оптимізації складних машин і технічних комплексів.

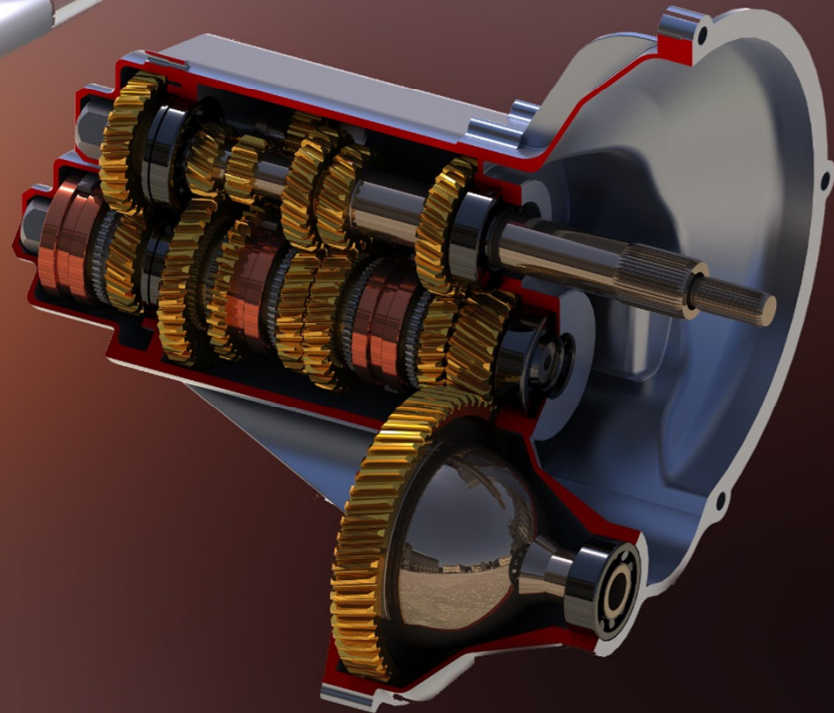
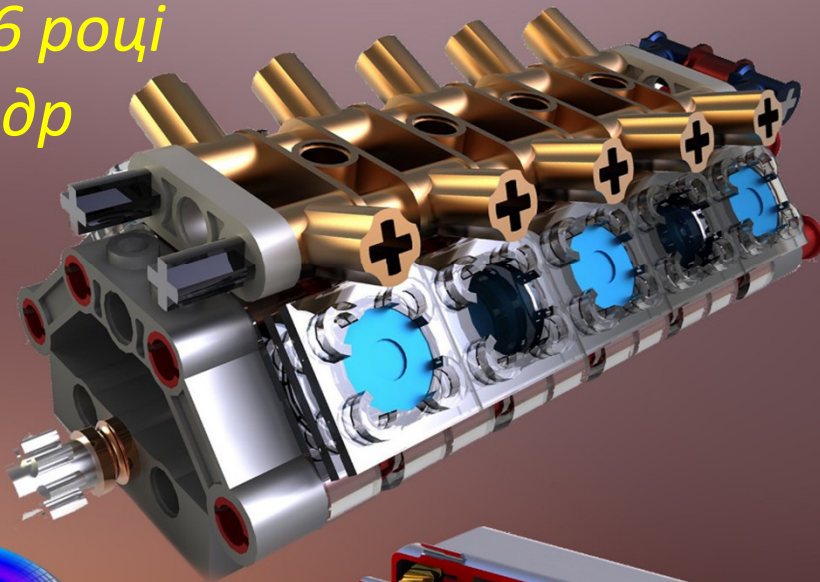
Навчання орієнтоване на опанування провідних програмних середовищ для

3D-проектування, інженерних розрахунків і цифрового прототипування, що дозволяє створювати ефективні технічні рішення ще на етапі віртуальної моделі



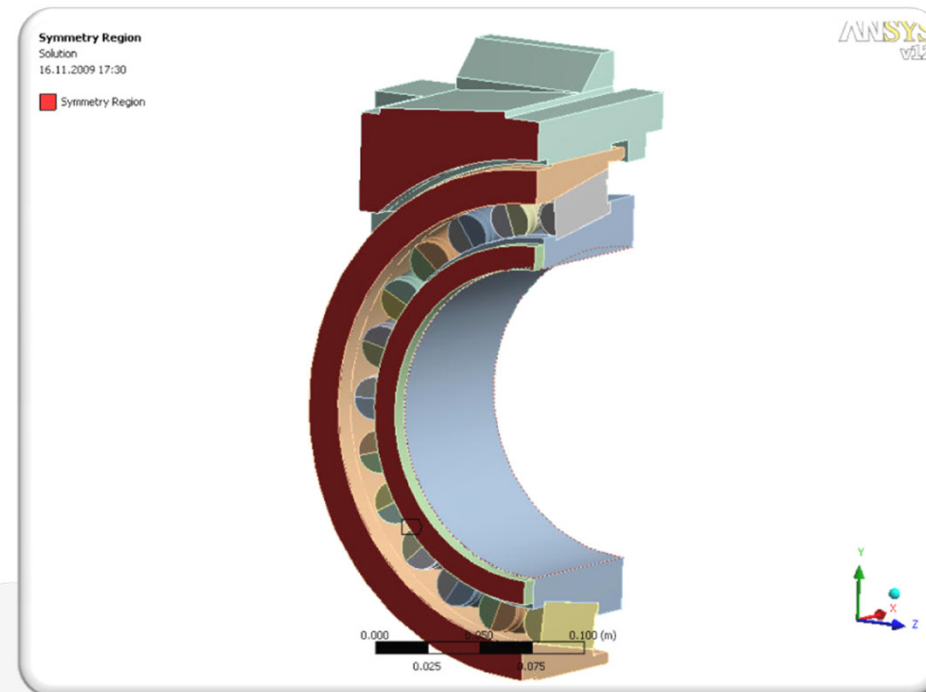
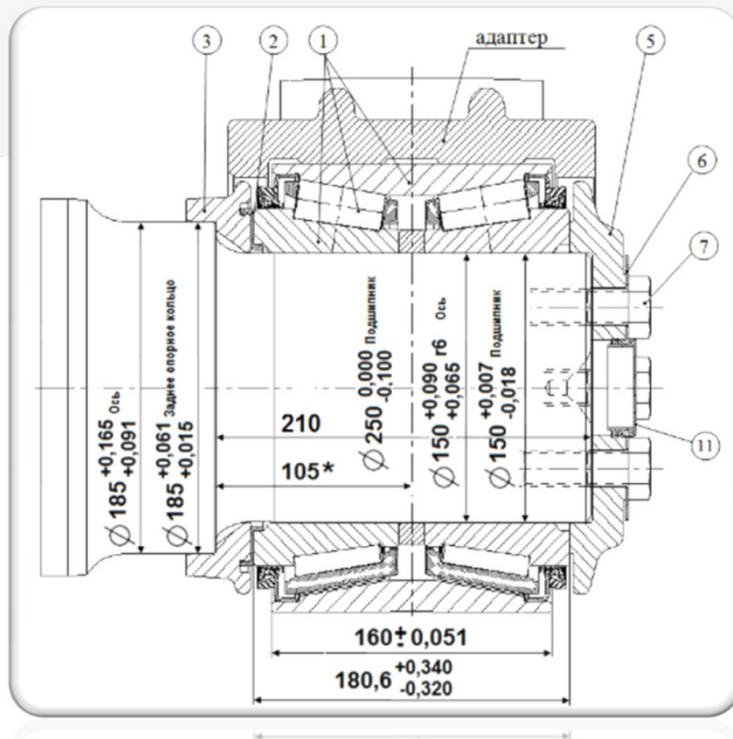
Спрямованість кафедри - комп'ютерне моделювання

Кафедру створено у 2026 році
шляхом об'єднання кафедр
"Теорія і системи
автоматизованого
проектування
механізмів і машин" і
"Деталі машин та
гідропневмосистеми"

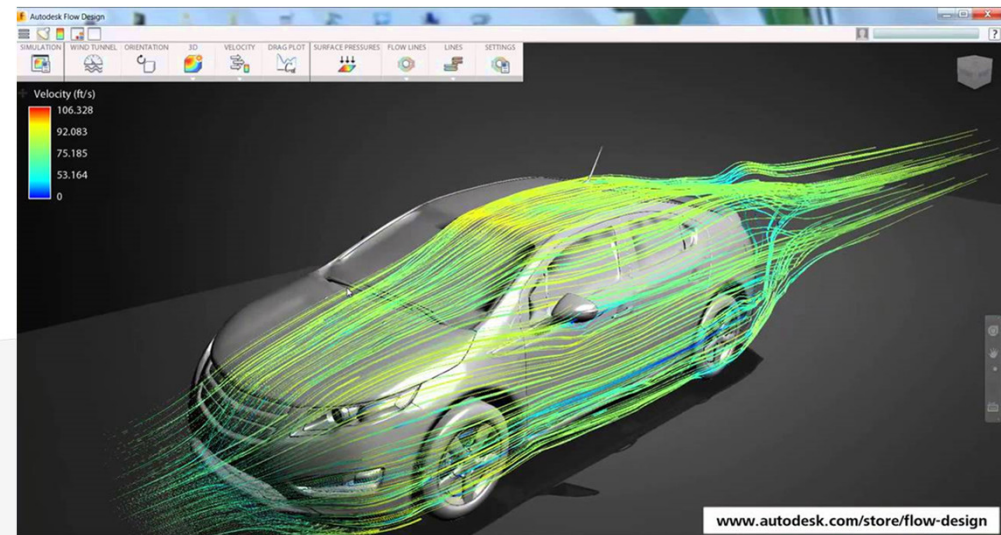
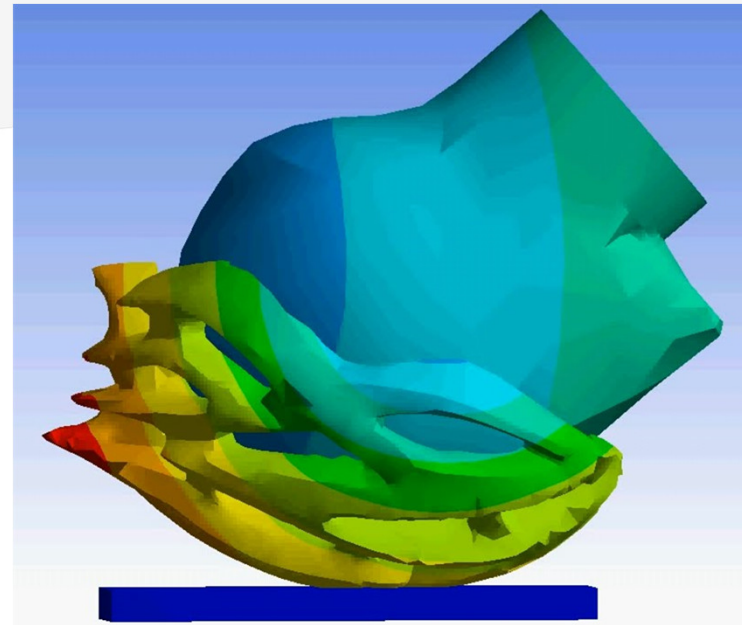
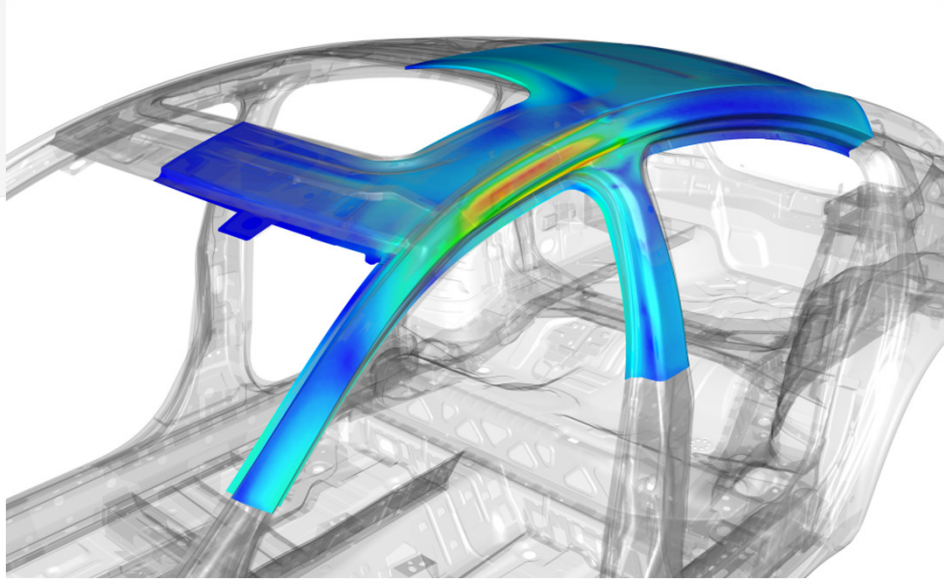


**Основний акцент підготовки
Комп'ютерне моделювання в усьому**

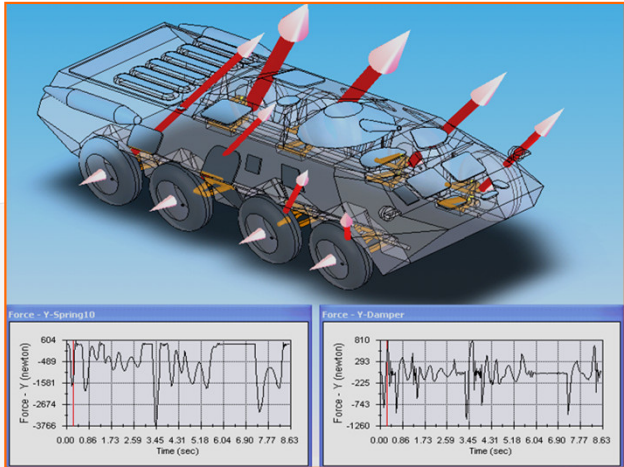
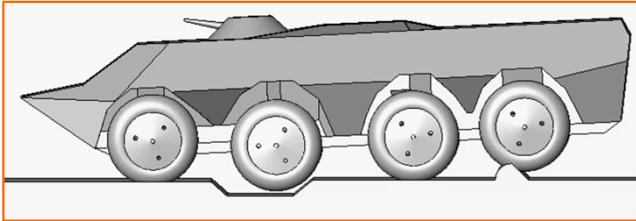
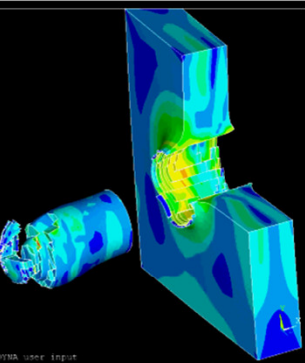
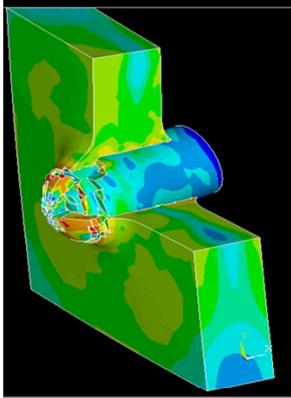
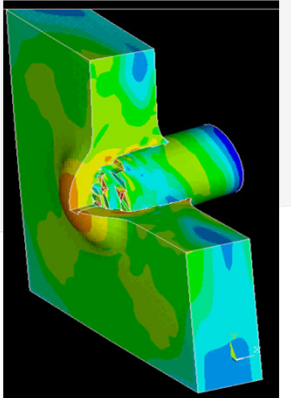
CAD – computer aided design (комп'ютерне проєктування)



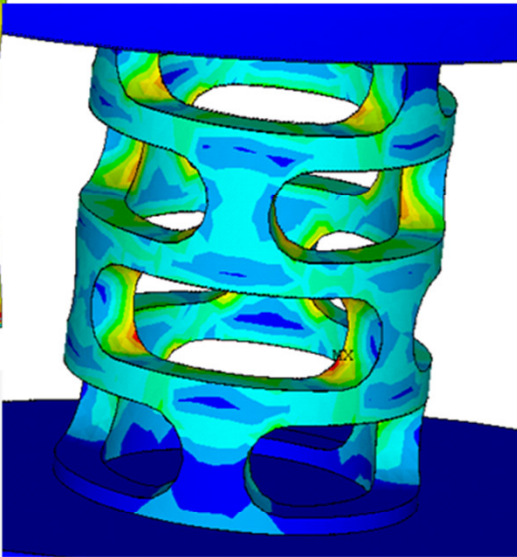
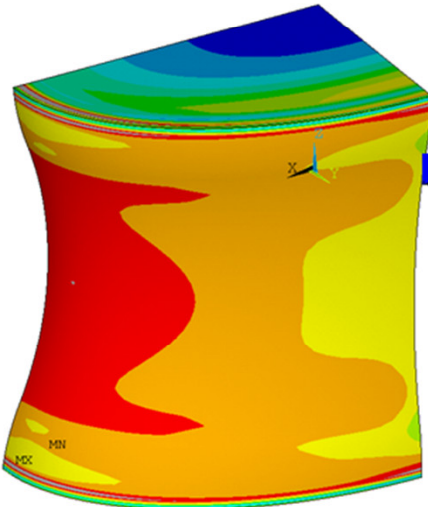
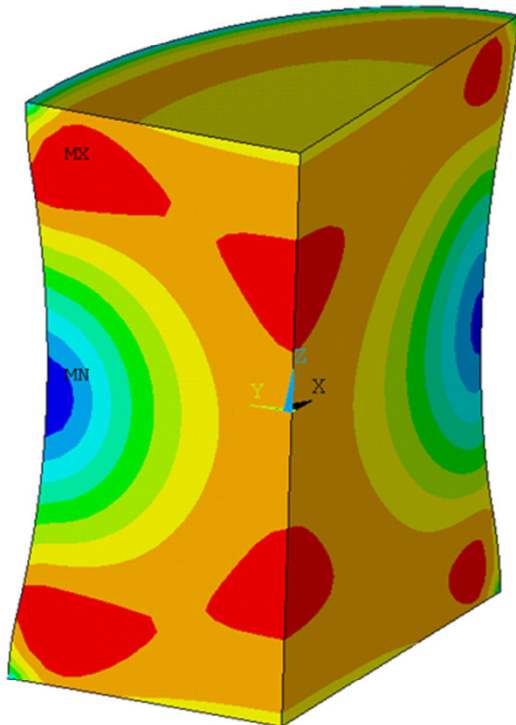
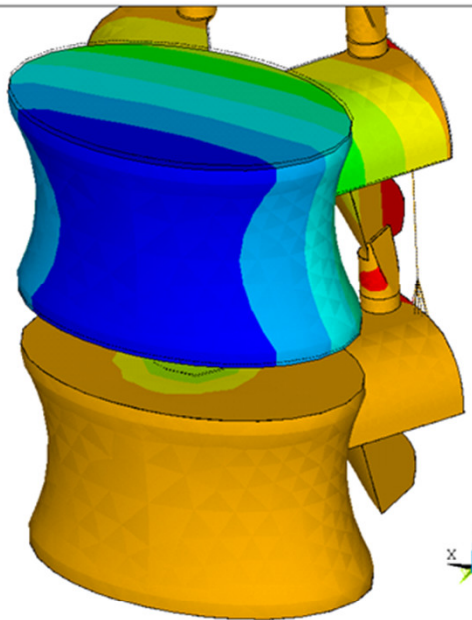
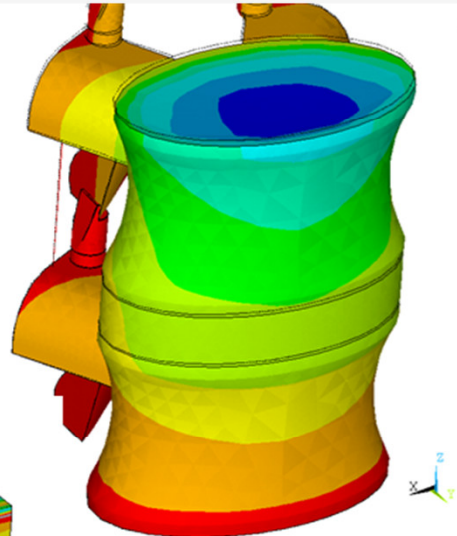
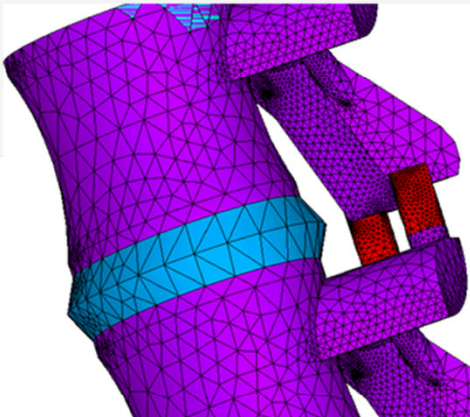
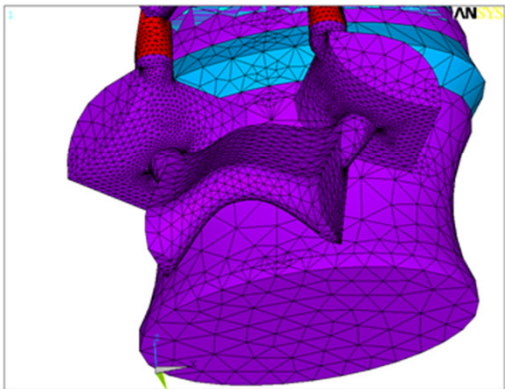
CAE – Computer Aided Engineering (комп'ютерна інженерія)



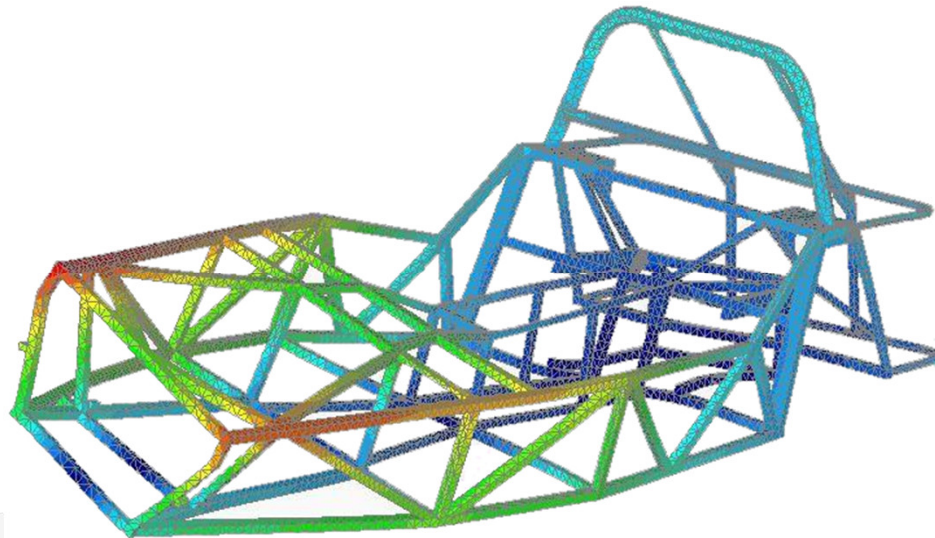
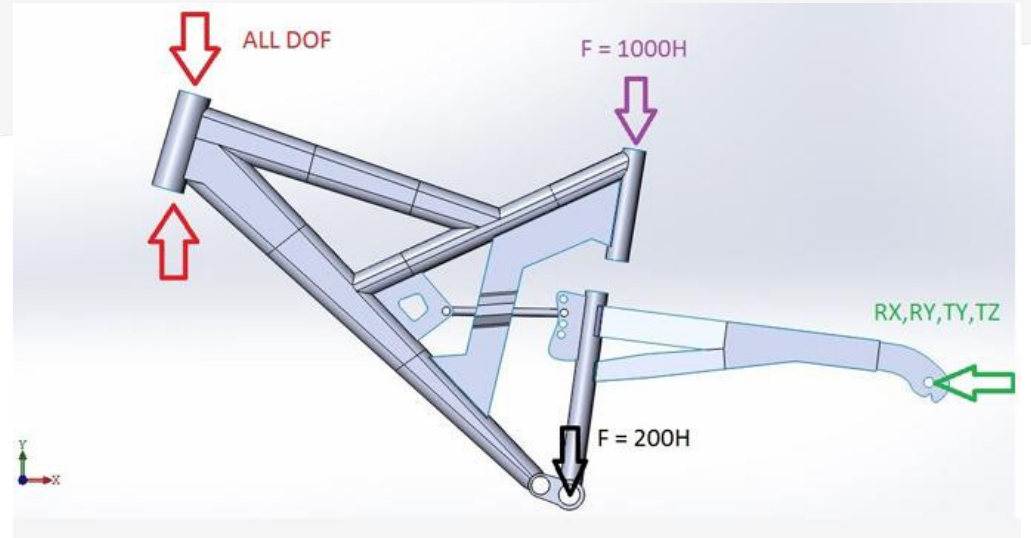
CAE – Computer Aided Engineering (комп'ютерна інженерія)



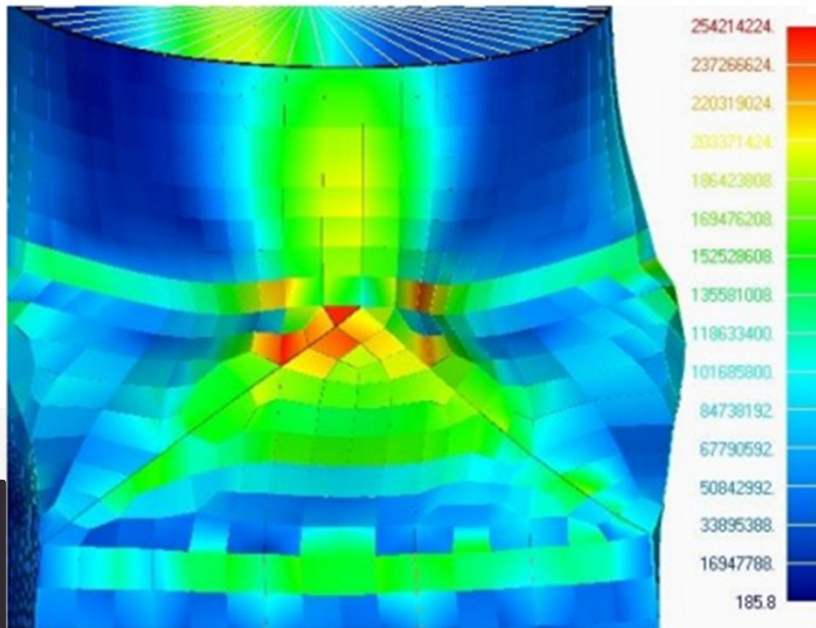
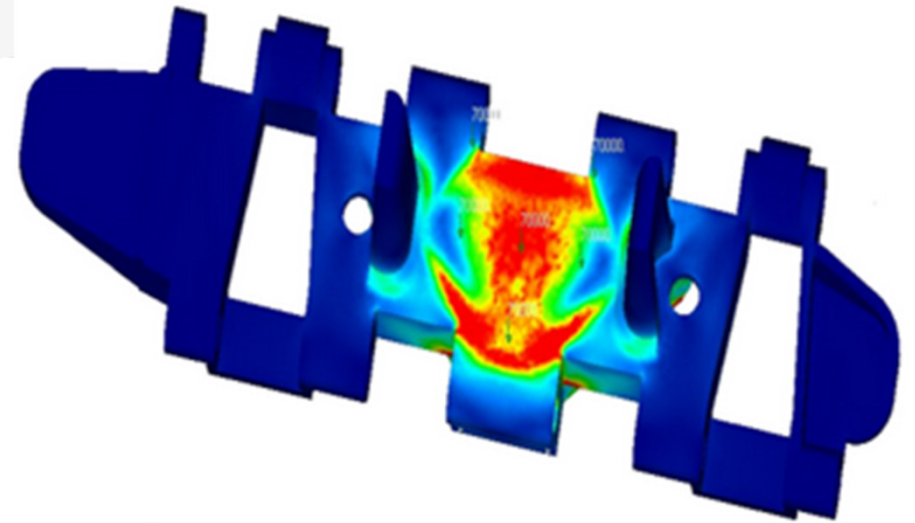
CAE – Computer Aided Engineering (комп'ютерна інженерія)



Роботи студентів:



Роботи студентів:



```
orgkhnargh@ideapad:~$ pio --help
Usage: pio [OPTIONS] COMMAND [ARGS]...

Options:
  --version           Show the version and exit.
  -f, --force         Force to accept any
                      confirmation prompts.
  -c, --caller TEXT  Caller ID (service).
```

Працевлаштування



- Польща
- Чехія
- Словаччина
- Німеччина
- Франція
- Нідерланди
- США

Кафедра «Автоматизоване проєктування та машинознавство» надає своїм випусникам за ОП «Моделювання технічних систем» широкі можливості вибору як місця роботи, так і галузі. Наші випусники працюють в ІТ сфері, машинобудуванні, суднобудуванні, науці, медицині, банківському секторі, держуправлінні та різних куточках світу

Контакти

- **НТУ "ХПІ"** 61002, м. Харків, вул. Кирпичова, 2
- <https://www.kpi.kharkov.ua/ukr/> - офіційний сайт
- <http://vstup.kpi.kharkov.ua/> – центральна приймальна комісія
- t.me/gokhpi – Telegram-канал для абітурієнтів НТУ "ХПІ"
- t.me/vstupinfoUA – Telegram-канал про вступ в Україні

- **Кафедра АПМ**
- Адміністративний корпус, 2 під'їзд, 1 поверх
(біля входу до НТУ "ХПІ" від станції метро "Ярослава Мудрого"),
- E-mail: info@tmm-sapr.org
- <http://web.kpi.kharkov.ua/tmm-sapr/uk/>

- **УСТИНЕНКО** Олександр Віталійович, завідувач кафедри
- 093-398-33-83 (Viber, Telegram, WhatsApp)
- 067-398-33-83
- ustin1964@gmail.com ustin1964@tmm-sapr.org