



Зустріч з першокурсниками

Кафедра туризму і готельно-ресторанного бізнесу

Національного технічного університету

«Харківський політехнічний інститут»





ШАНОВНІ СТУДЕНТИ 1 КУРСУ!

Кафедра туризму і готельно-ресторанного бізнесу щиро вітає Вас із вступом до Національного технічного університету "Харківський політехнічний інститут»

Пишайтеся тим, що Ви стали частиною згуртованої родини одного з найпотужніших в Україні та визнаних в світі навчальних закладів

Професорсько-викладацький склад кафедри цілком переконаний в тому, що Ваші здібності, талант, наполегливість, знання, відповідальність стануть запорукою Ваших успіхів

Ви підійшли відповідально до вибору майбутньої професії.

В наш час індустрія туризму і гостинності займає друге місце в світі за кількістю створених робочих місць: сьогодні 8,7% населення планети зайнято в сфері туризму і гостинності, а до 2025 року цей показник зростає до 10%

Ми завіряємо Вас, що знання і компетентності, які Ви отримаєте за роки навчання в Університеті, дозволять працювати в сегменті преміальних послуг в будь-якій точці світу. Після випуску можна працювати не тільки за кордоном, але і відкрити свою справу в Україні!

Кафедра туризму і готельно-ресторанного бізнесу

Бакалавр

241

«Готельно-ресторанна справа»
«Готельно-ресторанний бізнес»

242

«Туристичний бізнес»
«Туризм і рекреація»

Магістр

241

«Готельно-ресторанний бізнес»



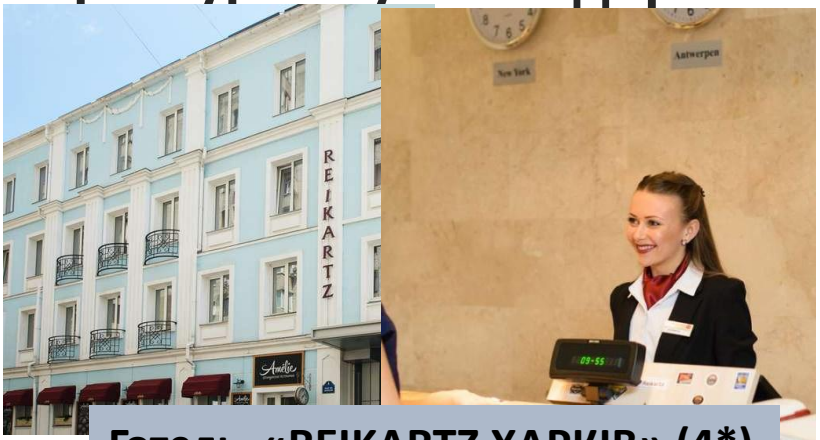
ОСОБЛИВОСТІ НАВЧАННЯ НА ОСВІТНІХ ПРОГРАМАХ КАФЕДРИ



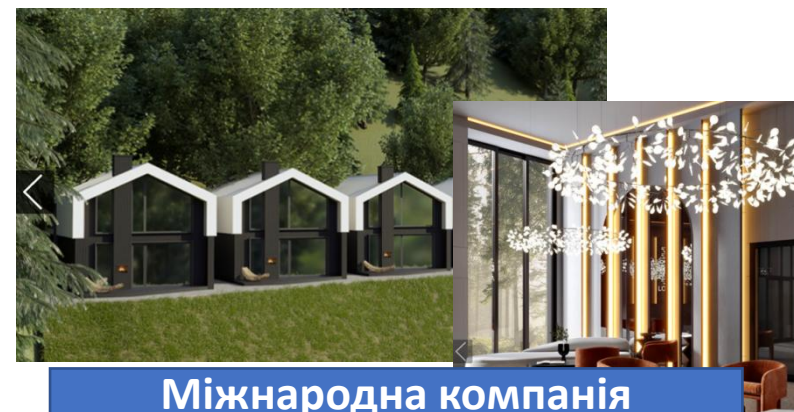
✓ Гармонійне поєднання класичних занять та практичної підготовки на базі обласних та регіональних центрів туризму і на підприємствах сфери гостинності



Готель "Вікторія« (4*)



Готель «REIKARTZ ХАРКІВ» (4*)



Міжнародна компанія
«Ribas Hotels Group»



Готель 112 (3*)



IVERIA-грузинський ресторан



Ресторан "Familia"

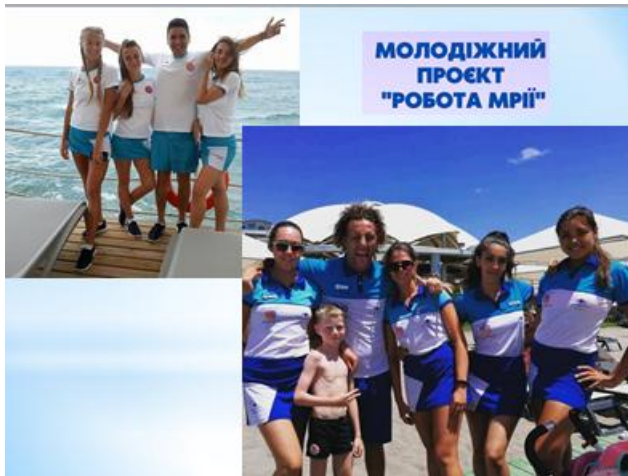
БІЗНЕС - ОСВІТА В НТУ «ХПІ»



ОСОБЛИВОСТІ НАВЧАННЯ НА ОСВІТНІХ ПРОГРАМАХ КАФЕДРИ



✓ Можливість стажування та практики на підприємствах сфери гостинності в Туреччині, на Кіпрі, Єгипті, Німеччині, Болгарії, Мальдівах



«Албена»

«Сонячний берег»



ProfiTeam
КОЛОСНИЙ КАДРСУ В ІНВЕСТИЦІЇ

«Європа-парк»



РОЗПОЧНИ КАР'ЄРУ В ІНВЕСТИЦІЇ

Готель «Аркона» на березі



кого моря



БІЗНЕС - ОСВІТА В НТУ «ХПІ»

ОСОБЛИВОСТІ НАВЧАННЯ НА ОСВІТНІХ ПРОГРАМАХ КАФЕДРИ



Надання здобувачам вищої освіти свободи дій для реалізації власних інтересів під час навчання

Участь у конференціях, олімпіадах, тренінгах



Запрошення до занять практиків, експертів галузі



Потужна лабораторна та практична база навчання

Готель «Політехнік»

Навчальна лабораторія ресторанного обслуговування

Студентський туристсько-інформаційний центр



БІЗНЕС - ОСВІТА В НТУ «ХПІ»

Сайт кафедри туризму і готельно-ресторанного бізнесу



Кафедра туризму і готельно-ресторанного бізнесу

НТУ «ХПІ»

DEPARTMENT OF TOURISM AND HOSPITALITY BUSINESS

Кафедра АБІТУРІЄНТАМ Студентам Викладачам Новини та оголошення Навчально-методична робота Наукова діяльність Міжнародна діяльність
Контакти КОНФЕРЕНЦІЯ 2023

ОСВІТНІ ПРОГРАМИ:
241 ГОТЕЛЬНО-РЕСТОРАННА СПРАВА
241 ГОТЕЛЬНО-РЕСТОРАННИЙ БІЗНЕС
242 ТУРИСТИЧНИЙ БІЗНЕС
242 ТУРИЗМ І РЕКРЕАЦІЯ



Головна сторінка

<http://web.kpi.kharkov.ua/tourism/tourism/>

БІЗНЕС - ОСВІТА В НТУ «ХПІ»



Сайт Дирекції Навчально-наукового інституту Економіки, менеджменту і міжнародного бізнесу



ІНСТИТУТ ЕКОНОМІКИ, МЕНЕДЖМЕНТУ ТА МІЖНАРОДНОГО БІЗНЕСУ

ПРО ІНСТИТУТ ▾ ВСТУПНИКУ ▾ СТУДЕНТУ ▾ МІЖНАРОДНІ ЗВ'ЯЗКИ КОНТАКТИ 🔍

Харківський національний університет радіоелектроніки

ВІДПОВІДАЛЬНА БІЗНЕС-ОСВІТА

НОВИНИ

English

МИ В СОЦМЕРЕЖАХ

Головна сторінка
<http://web.kpi.kharkov.ua/emmb/>

Кобелев Валерій Миколайович
Заступник директора з навчальної роботи
Valerii.Kobeliev@kmpi.edu.ua

Яценко Ольга Миколаївна
Заступник директора по роботі зі студентами денної і заочної форм навчання
Olha.Yatsenko@kmpi.edu.ua

Розклад занять та екзаменів

Програми випускних кваліфікаційних іспитів

Графіки денного навчального процесу та накази

Реквізити та розмір сплати за навчання

Рейтинговий стипендіальний список

Дисципліни вільного вибору

Силабуси дисциплін вільного вибору

Військова підготовка

БІЗНЕС - ОСВІТА В НТУ «ХПІ»



ГРАФІК НАВЧАЛЬНОГО ПРОЦЕСУ



В	С	Д	Е	Ф	Г	Н	І	Ж	К	Л	М	Н	О	Р	С	Т	У	В	Х	У	З	АА	АВ				
Місяць	Вересень				Жовтень				Листопад				Грудень			Січень				Лютий							
Кінець тижня	08.09.2024	15.09.2024	22.09.2024	29.09.2024	06.10.2024	13.10.2024	20.10.2024	27.10.2024	03.11.2024	10.11.2024	17.11.2024	24.11.2024	01.12.2024	08.12.2024	15.12.2024	22.12.2024	29.12.2024	05.01.2025	12.01.2025	19.01.2025	26.01.2025	02.02.2025	09.02.2025	16.03.2025	23.02.2025	02.03.2025	
Страница 5 Початок тижня	02.09.2024	09.09.2024	16.09.2024	23.09.2024	30.09.2024	07.10.2024	14.10.2024	21.10.2024	28.10.2024	04.11.2024	11.11.2024	18.11.2024	25.11.2024	02.12.2024	09.12.2024	16.12.2024	23.12.2024	30.12.2024	06.01.2025	13.01.2025	20.01.2025	27.01.2025	03.02.2025	10.02.2025	17.02.2025	24.02.2025	
№ навчального тижня	1	2	3	4	5	6	7	8	9	10	11	12	13	14	15	16	17	18	19	20	21	22	23	24	25	26	
Категорія тижня	I	II	I	II	I	II	I	II	I	II	I	II	I	II	I	II	I	II	I	II	I	II	I	II	I	II	
Курс, інститути	Осінній семестр																										
А) денна форма навчання першого (бакалаврського) рівня освіти																											
I курс усіх інститутів, крім *	1	2	3	4	5	6	7	8	9	10	11	12	13	3	С	С	К	К	К	К	К	К	К	К	К	К	К
* I курс ЕМББ 241 ОПП «Готельно-ресторанна справа», ОПП «Готельно-ресторанний бізнес»	1	2	3	4	5	6	7	8	9	10	11	12	13	3	С	С	К	К	К	К	К	К	К	К	К	К	К

Місяць	Вересень				Жовтень				Листопад				Грудень			Січень						
Кінець тижня	08.09.2024	15.09.2024	22.09.2024	29.09.2024	06.10.2024	13.10.2024	20.10.2024	27.10.2024	03.11.2024	10.11.2024	17.11.2024	24.11.2024	01.12.2024	08.12.2024	15.12.2024	22.12.2024	29.12.2024	05.01.2025	12.01.2025	19.01.2025	26.01.2025	02.01.2025
Страница 4 Початок тижня	02.09.2024	09.09.2024	16.09.2024	23.09.2024	30.09.2024	07.10.2024	14.10.2024	21.10.2024	28.10.2024	04.11.2024	11.11.2024	18.11.2024	25.11.2024	02.12.2024	09.12.2024	16.12.2024	23.12.2024	30.12.2024	06.01.2025	13.01.2025	20.01.2025	27.01.2025
№ навчального тижня	1	2	3	4	5	6	7	8	9	10	11	12	13	14	15	16	17	18	19	20	21	22
Категорія тижня	I	II	I	II	I	II	I	II	I	II	I	II	I	II	I	II	I	II	I	II	I	II
Курс, інститути	Осінній семестр																					
А) заочна форма навчання першого (бакалаврського) рівня освіти																						
I курс усіх інститутів, крім*	1	2	3	4	5	6	7	8	9	10	11	12	С	С	15	16	17	18	19	20	21	22
*I курс ЕМББ 241 ОПП "Готельно-ресторанна справа", ОПП "Готельно-ресторанний бізнес"	1	2	3	4	5	6	7	8	9	10	11	12	С	С	15	16	17	18	19	20	21	22

<https://blogs.kpi.kharkov.ua/v2/nv/navchalnyi-protses/grafik-navchalnogo-protsesu/>



РОЗКЛАД ЗАНЯТЬ

<https://docs.google.com/spreadsheets/d/1U3OxsUFjN8fIE4qGFXgn8eZibl8JgprJKBkws1ihPLs/edit>



В	С	241 Готельно-ресторанна справа				242 Туризм і рекреація			
Спеціальність		Готельно-ресторанна справа		Готельно-ресторанний бізнес		Туристичний бізнес		Туризм і рекреація	
Освітня програма		БЕМ-1323		БЕМ-2523		БЕМ-1423		БЕМ-2623	
Група (новий шифр)		БЕМ-1323		БЕМ-2523		БЕМ-1423		БЕМ-2623	
	19:55								
Вівторок / Tuesday	08:30	Фізичне виховання	дистанц.	Фізичне виховання	дистанц.	Фізичне виховання	дистанц.	Фізичне виховання	дистанц.
		Фізичне виховання	дистанц.	Фізичне виховання	дистанц.	Фізичне виховання	дистанц.	Фізичне виховання	дистанц.
	10:25	ПЗ Українська мова (професійного спрямування) /273 УРМПЛ	дистанц.	ПЗ Українська мова (професійного спрямування) /273 УРМПЛ	дистанц.	ПЗ Українська мова (професійного спрямування) /273 УРМПЛ	дистанц.	ПЗ Українська мова (професійного спрямування) /273 УРМПЛ	дистанц.
		ПЗ Українська мова (професійного спрямування) /273 УРМПЛ	дистанц.	ПЗ Українська мова (професійного спрямування) /273 УРМПЛ	дистанц.	ПЗ Українська мова (професійного спрямування) /273 УРМПЛ	дистанц.	ПЗ Українська мова (професійного спрямування) /273 УРМПЛ	дистанц.
	12:35	ЛК Правознавство /306 П	дистанц.	ЛК Правознавство /306 П	дистанц.	ЛК Правознавство /306 П	дистанц.	ЛК Правознавство /306 П	дистанц.
		ЛК Правознавство /306 П	дистанц.	ЛК Правознавство /306 П	дистанц.	ЛК Правознавство /306 П	дистанц.	ЛК Правознавство /306 П	дистанц.
	14:30	ПЗ Правознавство /306 П	дистанц.	ПЗ Правознавство /306 П	дистанц.	ПЗ Правознавство /306 П	дистанц.	ПЗ Правознавство /306 П	дистанц.
		ПЗ Безпека життєдіяльності та охорона праці /144 БПНС, доц. Мовмига Н.Є.	дистанц.	ПЗ Безпека життєдіяльності та охорона праці /144 БПНС, доц. Мовмига Н.Є.	дистанц.				
	16:25								
	18:10								

Початок
02 вересня

1 тиждень



БІЗНЕС - ОСВІТА В НТУ «ХПІ»

У суботу НАВЧАЄМОСЯ!



https://blogs.kpi.kharkov.ua/v2/nv/wp-content/uploads/sites/43/2024/06/Dodatok-5-do-nakazu-216-OD-vid-11.06.2024_grafik-subot.pdf

Графік субот на осінній семестр 2024-2025 н. р.

07.09.2024 субота	понеділок 2 тиждень
14.09.2024 субота	вівторок 2 тиждень
21.09.2024 субота	середа 2 тиждень
28.09.2024 субота	четвер 2 тиждень
05.10.2024 субота	п'ятниця 2 тиждень
12.10.2024 субота	понеділок 1 тиждень
19.10.2024 субота	вівторок 1 тиждень
26.10.2024 субота	середа 1 тиждень
02.11.2024 субота	четвер 1 тиждень
09.11.2024 субота	п'ятниця 1 тиждень
16.11.2024 субота	понеділок 2 тиждень
23.11.2024 субота	вівторок 2 тиждень
30.09.2024 субота	середа 2 тиждень
02.12.2024 понеділок	четвер 2 тиждень
03.12.2024 вівторок	п'ятниця 2 тиждень

Графік субот на весняний семестр 2024-2025 н. р.

08.03.2025 субота	понеділок 2 тиждень
15.03.2025 субота	вівторок 2 тиждень
22.03.2025 субота	середа 2 тиждень
29.03.2025 субота	четвер 2 тиждень
05.04.2025 субота	п'ятниця 2 тиждень
12.04.2025 субота	понеділок 1 тиждень
19.04.2025 субота	вівторок 1 тиждень
26.04.2025 субота	середа 1 тиждень
03.05.2025 субота	четвер 1 тиждень
10.05.2025 субота	п'ятниця 1 тиждень
17.05.2025 субота	понеділок 2 тиждень
24.05.2025 субота	вівторок 2 тиждень
31.05.2025 субота	середа 2 тиждень
02.06.2025 понеділок	четвер 2 тиждень
03.06.2025 вівторок	п'ятниця 2 тиждень



КОРПОРАТИВНА СИСТЕМА НАВЧАННЯ

Национальний технічний університет Харківський політехнічний інститут

Microsoft 365

Пошук

Вітаємо в Microsoft 365

Рекомендовані

Национальний технічний університет Харківський політехнічний інститут

Outlook

Пошук

Головна Переглянути Довідка

Створити подію День Робочий тиждень Тиждень Місяць Розділити подання Фільтр Поділитися Друк

Квітень 2023

Сьогодні < > 22 квітня 2023 р.

П	В	С	Ч	П	С	Н
27	28	29	30	31	1	2
3	4	5	6	7	8	9
10	11	12	13	14	15	16
17	18	19	20	21	22	23
24	25	26	27	28	29	30
1	2	3	4	5	6	7

Додати календар

Мої календарі

- Календар

Показати всі

Сьогодні

Економічна статистика (лекція) БЕМ-922,1022,1522,1622,1722
Лариса Станіславівна Стригуль

Організація ресторанного господарства (ЛК)
Наталія Василівна Якименко-Терещенко

Економічна статистика (лекція) БЕМ-1322
Лариса Станіславівна Стригуль

Організація ресторанного господарства (ЛК)
Наталія Василівна Якименко-Терещенко

Економічна статистика БЕМ-1322
Microsoft Teams Meeting
Вікторія Олександрівна Александрова



Microsoft 365

Програми

- Outlook
- OneDrive
- Word
- Excel
- PowerPoint
- OneNote
- SharePoint
- Teams
- Sway
- Forms
- Engage
- Power Auto..
- Календар
- Planner

Переглянути всі програми →

Microsoft Teams

Пошук

Перейти до попереднього дня 12 травня 2023 р. # Приднати

Сьогодні < > травень 2023 р.

13 Субота

Устаткування ГРГ Пр
Microsoft Teams Meeting
Вікторія Олександрівна Александрова

Economic Statistics. Lecture (instead of 20.02.2023).
Microsoft Teams Meeting
Тетяна Юріївна Чайка

Устаткування ГРГ ЛК
Microsoft Teams Meeting
Вікторія Олександрівна Александрова

Організація ресторанного господарства (ЛК)
Нарада Microsoft Teams
Наталія Василівна Якименко-Терещенко



БІЗНЕС - ОСВІТА В НТУ «ХПІ»

СИСТЕМА ОЦІНЮВАННЯ

Шкала оцінювання ¶

Сума балів¶	Національна оцінка¶	ECTS¶	¶
90–100¶	Відмінно¶	A¶	¶
82–89¶	Добре¶	B¶	¶
75–81¶	Добре¶	C¶	¶
64–74¶	Задовільно¶	D¶	¶
60–63¶	Задовільно¶	E¶	¶
35–59¶	Незадовільно¶ (потрібне додаткове вивчення)¶	FX¶	¶
1–34¶	Незадовільно¶ (потрібне повторне вивчення)¶	F¶	¶

Академічні успіхи здобувача вищої освіти визначаються за допомогою критеріїв та системи оцінювання знань та умінь здобувачів, яка використовується в НТУ «ХПІ» (<http://surl.li/ppxix>)

КУРАТОРИ ГРУП

БЕМ-1324 - доцент Жадан Тетяна Андріївна,
тел. 0509228825



БЕМ-2624
БЕМ-1424

– доцент Чайка Тетяна Юріївна,
тел. 0502052463



БЕМ-2524– доцент Куниця Катерина Вікторівна,
тел. 0508314274



Завідувачка кафедри туризму і готельно-ресторанного бізнесу –
професор Якименко-Терещенко Наталія Василівна,
тел. 0951785061



БІЗНЕС - ОСВІТА В НТУ «ХПІ»

КОДЕКС ЕТИКИ НТУ ХПІ

<http://blogs.kpi.kharkov.ua/v2/quality/wp-content/uploads/sites/25/2019/10/kodeks-etyky.pdf>

МІНІСТЕРСТВО ОСВІТИ І НАУКИ УКРАЇНИ
НАЦІОНАЛЬНИЙ ТЕХНІЧНИЙ УНІВЕРСИТЕТ
«Харківський політехнічний інститут»

КОДЕКС ЕТИКИ

АКАДЕМІЧНИХ ВЗАЄМВІДНОСИН
ТА ДОБРОЧЕСНОСТІ
НАЦІОНАЛЬНОГО ТЕХНІЧНОГО УНІВЕРСИТЕТУ
«ХАРКІВСЬКИЙ ПОЛІТЕХНІЧНИЙ ІНСТИТУТ»

Кодекс етики визначає цінності, якими керуються учасники університетської спільноти Національного технічного університету «Харківський політехнічний інститут», і встановлює етичні норми відносин в академічному середовищі

Погоджено та підтримано на
Конференції трудового колективу НТУ «ХПІ»
Протокол №2 від 31.08.2019 р.

ХАРКІВ
2019

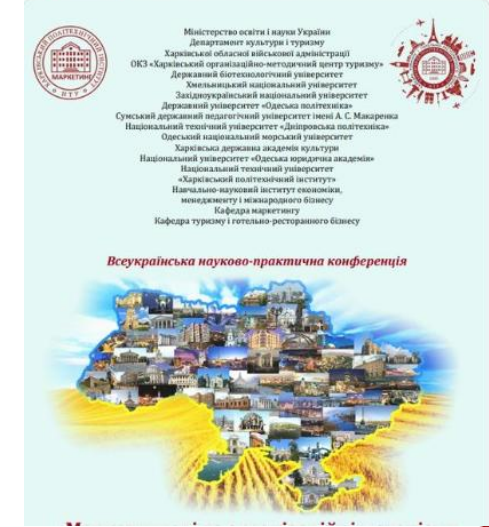
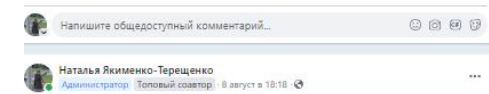
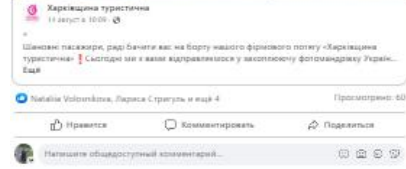
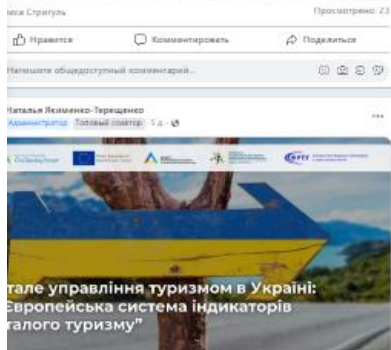
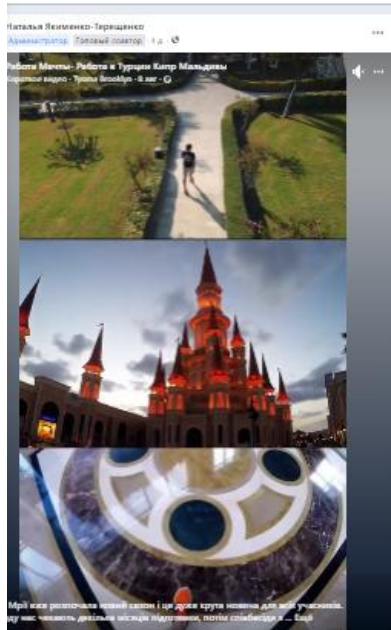
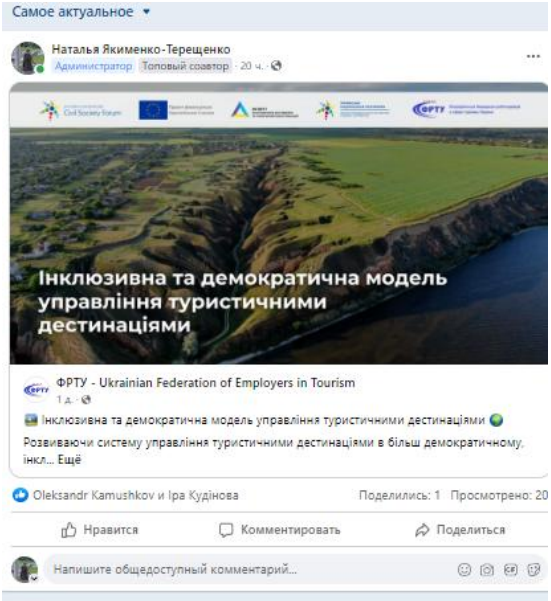
БІЗНЕС - ОСВІТА В НТУ «ХПІ»



ФЕЙСБУК кафедри туризму і готельно-ресторанного бізнесу



<https://www.facebook.com/groups/tourismkhpi>



БІЗНЕС - ОСВІТА В НТУ «ХПІ»





Національний технічний університет «Харківський політехнічний інститут»

Кафедра «Туризму і готельно-ресторанного бізнесу»



м. Харків, вул. Кирпичова, 2, корп. У5

тел. (095) 178-50-61

tourism@khpi.edu.ua

Nataliia.lakymenko-Tereschenko@khpi.edu.ua

Наші контакти:

<http://web.kpi.kharkov.ua/tourism>

<https://www.facebook.com/groups/tourismkhpi>

https://t.me/tourism_khpi

